

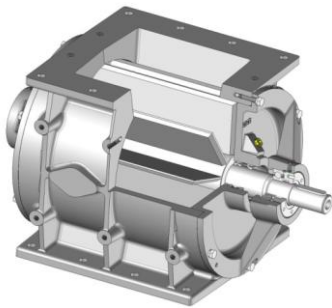
DISTRIBUTEURS ROTATIFS

Série Classique DRA

ROTARY VALVES

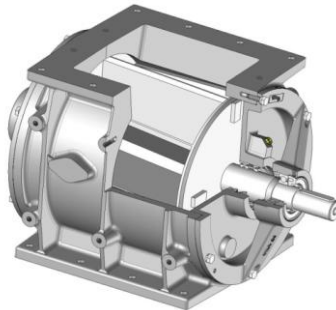
Classic Range DRA

DRA-O



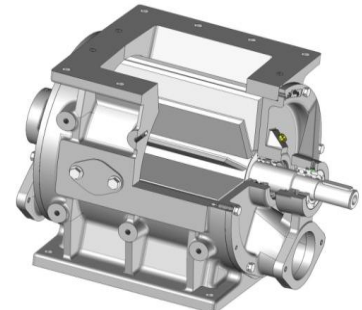
Passage direct - Rotor **O**uvert
Direct passage - Opened rotor

DRA-F



Passage direct - Rotor **F**ermé
Direct passage - Closed rotor

DRA-L



Passage **L**atéral - Rotor ouvert
Side passage - Opened rotor

Application / Application

La gamme DRA est faite pour l'écoulement gravitaire ou le transport pneumatique, de poudre ou granulé vrac sec. Cet appareil convient pour les installations avec contraintes de température et/ou de pression.

Plage d'utilisation : -0.5 à 1 Bar, -40°C jusqu'à 150°C

Range DRA is made for extraction under cells in load or not, gravity flow or in the course of water and for pneumatic transport.

Utilization : -0.5 to 1 Bar, -40°C until 150°C

Caractéristiques & Construction / Characteristics & Construction

Entrée et sortie : section carrée ou rectangulaire

Construction : fonderie - mécano soudé

Rotor 10 pales droites, chanfreinées

Roulements à billes étanches graissés à vie

Stator : Fonte - Acier - Inox – Réfractaire

Rotor : Acier - Inox – Creusabro

Motorisation : directe ou à transmission par chaîne

Flasques à paliers écartés

Étanchéité bagues à lèvres Nitrile, PTFE, VITON

Livré avec ou sans motorisation

Inlet and outlet: squared or rectangular section

Construction: foundry - welded mechanic

Rotor 10 right blades with chamfers

Ball bearings, sealed, greased for life

Casing: Cast iron - Steel - Stainless steel - Refractory

Rotor: Steel - Stainless steel - Creusabro

Motorization direct or standard

Flanges inserted out covers

Etancheity lip seals Nitrile, PTFE, VITON

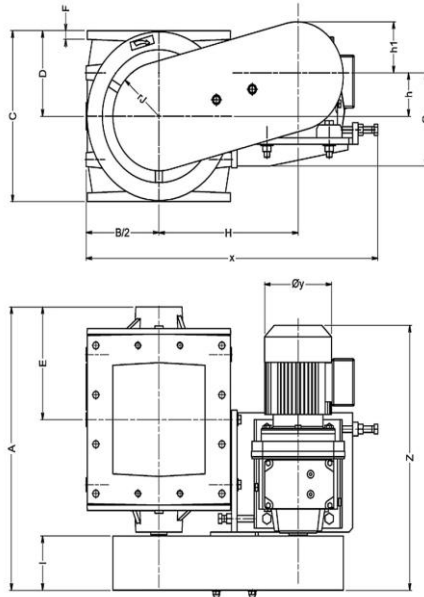
Delivered with or without motorization



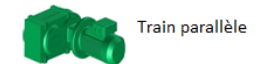
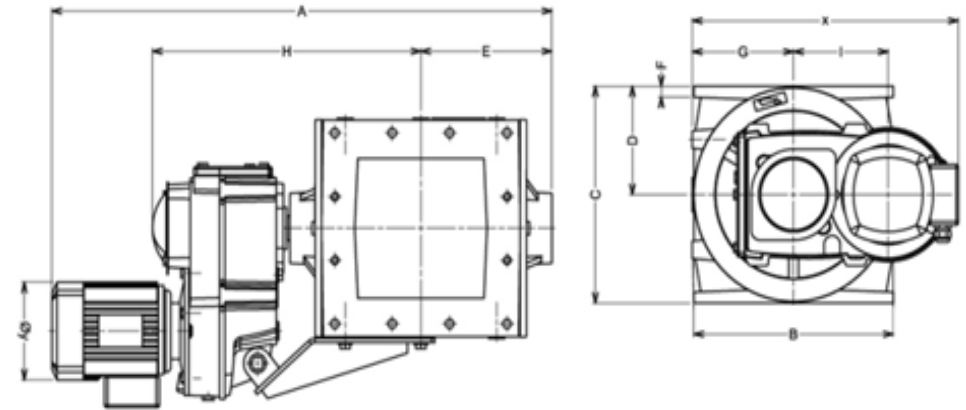
Fabricant de composants pour le transport et le transfert de vrac sec

Components provider for transport and transfer of dry bulk

DRA-O/F Passage direct, Motorisation transmission par chaîne
DRA-O/F Direct passage, Standard motorization



DRA-O/F Passage direct, Motorisation directe
DRA-O/F Direct passage, Direct motorization



Taille Seize	Section Ent / Sortie In / Outlet	Capacité en dm3 Capacity	Dimensions en mm					Motorisation		Motoréducteur Gearmotor		Poids Weight (kg)
			A	B	C	E	F	x	Z	P (KW)	Rpm	
100	100*100	1.6	373	195	195	144	10	428	435	0,25	15 à 32	39
225	150*150	5.1	511	250	250	217	14	555	450	0.37		120
300	200*150	6.2	559	250	250	242	14	572	463	0.37		130
400	200*200	11.3	571	315	315	234	16	632	504	0.55		150
500	250*200	13.4	625	315	315	263	16	632	504	0.55		160
625	250*250	21.5	684	400	390	290	21.5	757	518	0.75		240
750	300*250	24.7	726	400	390	315	20	740	539	0.75		270
900	300*300	32.5	790	500	520	324	19	872	582	1.1		370
1200	400*300	42.4	889	500	520	374	19	870	622	1.1		690
1600	400*400	76.7	904	640	640	384	22	1010	670	1.5		710
2000	500*400	93.7	1010	640	640	434	22	1025	825	1.5		720
3600	550*550	143	1056	765	760	451	20	1215	736	3		740
4900	700*700	245	1413	910	1000	625	21	1495	900	5,5		890
6400	800*800	370	1050	1050	1150	720	21	1600	910	7.5		1 900
7225	850*850	482	1760	1150	1200	760	25	1700	915	7.5	2 450	

Taille Seize	Section Ent / Sortie In / Outlet	Capacité en dm3 Capacity	Dimensions en mm					Motorisation		Motoréducteur Gearmotor		Poids Weight (kg)
			A	B	C	E	F	x	P (KW)	Rpm		
100	100*100	1.6	583	195	195	145	10	262.5	0.25	18/21/28	40	
225	150*150	5.1	812	250	250	216.5	14	381	0.37		80	
300	200*150	6.2	827	250	250	241.5	14	340	0.37		100	
400	200*200	11.3	815	315	315	234	16	361	0.55		110	
500	250*200	13.4	897	315	315	263	16	371	0.55		140	
625	250*250	21.5	1104	400	390	290	20	456	0.75		230	
750	300*250	24.7	1066	400	390	315	20	456	1.1		230	
900	300*300	32.5	1073	500	520	324	19	510	1.1		460	
1200	400*300	42.4	1214	500	520	374	19	570	1.5		490	
1600	400*400	76.7	1320	640	640	385	22	700	1.5		580	
2000	500*400	93.7	1407	640	640	434	22	682	1.1		630	
3600	550*550	143	1414	765	760	451	20	793	3		680	
4900	700*700	245	1830	935	1000	615	21	935	7.5		1 700	
6400	800*800	370	-	1050	1150	-	25	1050	7.5		2 000	
7225	850*850	482	2020	1215	1200	760	25	1220	7.5	2 350		

Ces éléments sont à titre indicatif. Ils peuvent être modifiés sans préavis. These elements are indicative. They can be changed without notification.

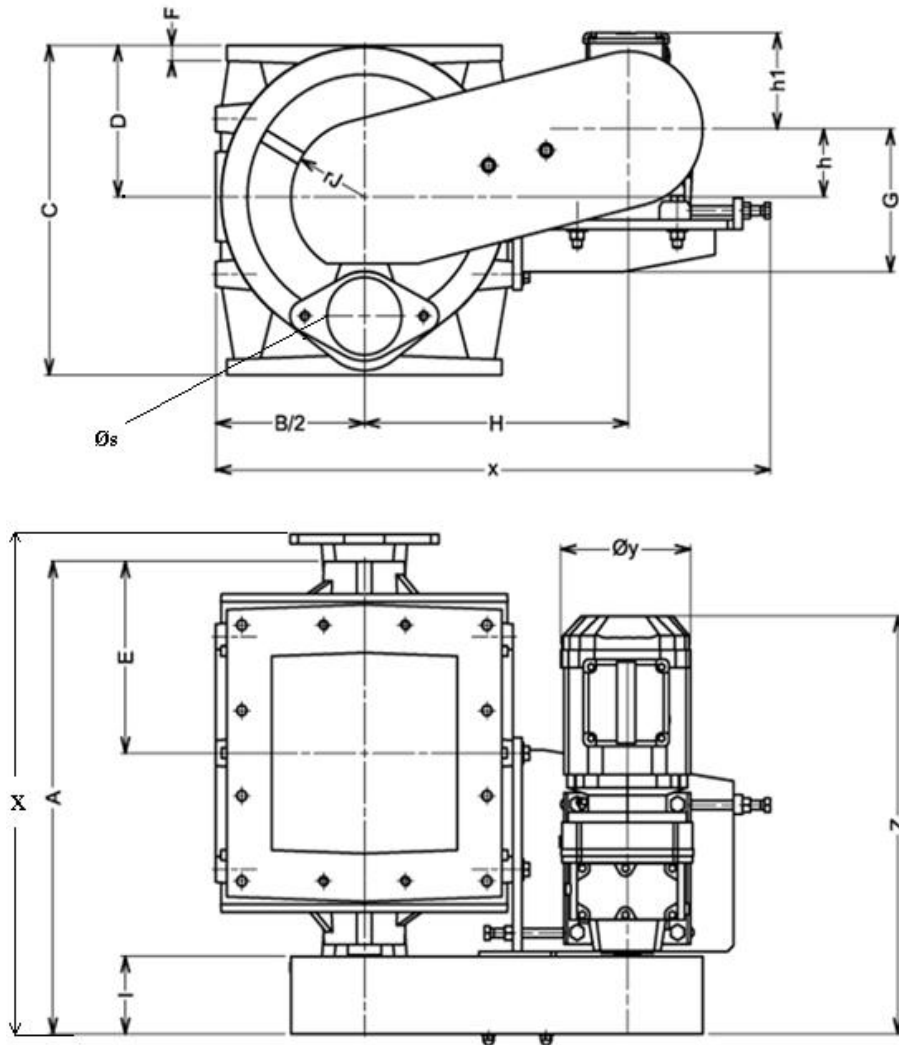
Encombrement : x=Largeur ; A=Profondeur ; C=Hauteur hors carter



Fabricant de composants pour le transport et le transfert de vrac sec

Components provider for transport and transfer of dry bulk

DRA-L Passage latéral, Motorisation transmission par chaîne
DRA-L Side passage, Standard motorization



Taille Seize	Section Ent / Sortie In / Outlet	Dimensions passage latéral Side passage Øs	Capacité en dm3 Capacity	Dimensions en mm						Motorisation Motorization		Motoréducteur Gearmotor		Poids Weight (kg)	
				A	B	C	E	F	X	x	Z	P (KW)	Rpm		
100	100*100	45	1.6	373	195	208	146	10	375	476	438	0.25	15 à 32	70	
225	150*150	65	5.1	505	250	280	217	16	506	526	437	0.37		100	
300	200*150	65	6.2	578	250	280	234	16	580	481	449	0.37		105	
400	200*200	80	11.3	551	315	338	234	20	555	632	484	0.55		170	
500	250*200	80	13.4	605	315	338	259	20	608	644	471	0.55		190	
625	250*250	100	21.5	680	400	425	290	20	685	740	534	0.75		270	
750	300*250	100	24.7	735	400	425	315	20	740	740	534	0.75		300	
900	300*300	120	32.5	790	500	570	324	18	795	847	551	1.1		430	
1200	400*300	120	42.4	899	500	570	383	18	905	840	578	1.1		490	
1600	400*400	160	76.7	905	640	690	385	27	910	1025	610	1.5		590	
2000	500*400	160	93.7	1005	640	690	434	27	1015	1013	588	1.5		770	
3600	550*550	180	143	1190	760	760	520	22	1195	1310	885	4		1050	
4900	700*700	245		Sur demande / on request											

Ces éléments sont à titre indicatif. Ils peuvent être modifiés sans préavis. These elements are indicative. They can be changed without notification.

Encombrement : x=Largeur ; A=Profondeur ; C=Hauteur hors carter



Fabricant de composants pour le transport et le transfert de vrac sec
 Components provider for transport and transfer of dry bulk