



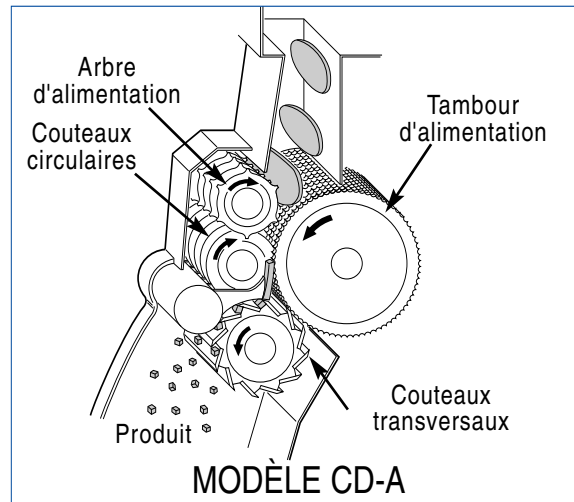
(représenté avec
roulettes en option)

SPÉCIFICATIONS

Longueur : 1051 mm
 Largeur : 981 mm
 Hauteur : 1250 mm
 Poids net : 252 kg
 Moteur : 2 CV (1,5 kW)

APPLICATIONS

Le Modèle CD-A bidimensionnel d'Urschel coupe en cubes et bâtonnets réguliers dans la gamme des produits petits à moyens. Le Modèle CD-A accepte une multitude de produits, notamment écorces d'agrumes fraîches ou saumurées, noix, pruneaux et raisins secs. La machine offre un fonctionnement en continu pour des productions ininterrompues, ainsi qu'une conception simplifiée pour un entretien facile et un nettoyage rapide. La dimension maximum d'entrée du produit est de 9,5 mm.



PRINCIPE DE FONCTIONNEMENT

Le produit entre par une ouverture dans le plateau d'alimentation et tombe sur le tambour d'alimentation ondulé en mouvement. Sous l'action combinée du tambour et de l'arbre d'alimentation opposé, le produit est entraîné vers les couteaux circulaires qui le découpent en bâtonnets. Les bâtonnets sont ensuite dégagés des couteaux circulaires par un peigne qui fait également office de peigne de dégagement pour les couteaux transversaux. Les bâtonnets passent alors directement dans les couteaux transversaux en rotation pour être coupés en cubes ou morceaux rectangulaires déchargés ensuite dans la goulotte de sortie.

TYPES DE COUPES

CUBES/GRANULÉS :

Coupes circulaires : 3,2 à 25,4 mm

Coupes transversales : 1,6 à 76,2 mm

BÂTONNETS :

Il suffit d'enlever l'arbre de coupe transversale pour produire des bâtonnets de différentes longueurs, selon la taille du produit entrant.

Un essai de coupe avec votre produit

Urschel dispose de plusieurs centres d'essais prêts à tester votre application de coupe. Notre personnel expérimenté vous remettra un rapport d'essais complet avec leur recommandation pour la machine vous convenant le mieux. Ces tests sont sans engagement de votre part et les résultats restent strictement confidentiels. Contactez-nous afin que nous puissions organiser vos essais. Vous pouvez également consulter notre site internet www.urschel.com



URSCHEL

INTERNATIONAL LTD. FRANCE

Parc Technologique du Bois Chaland

8, Rue des Pyrénées, 91090 Lisses, France

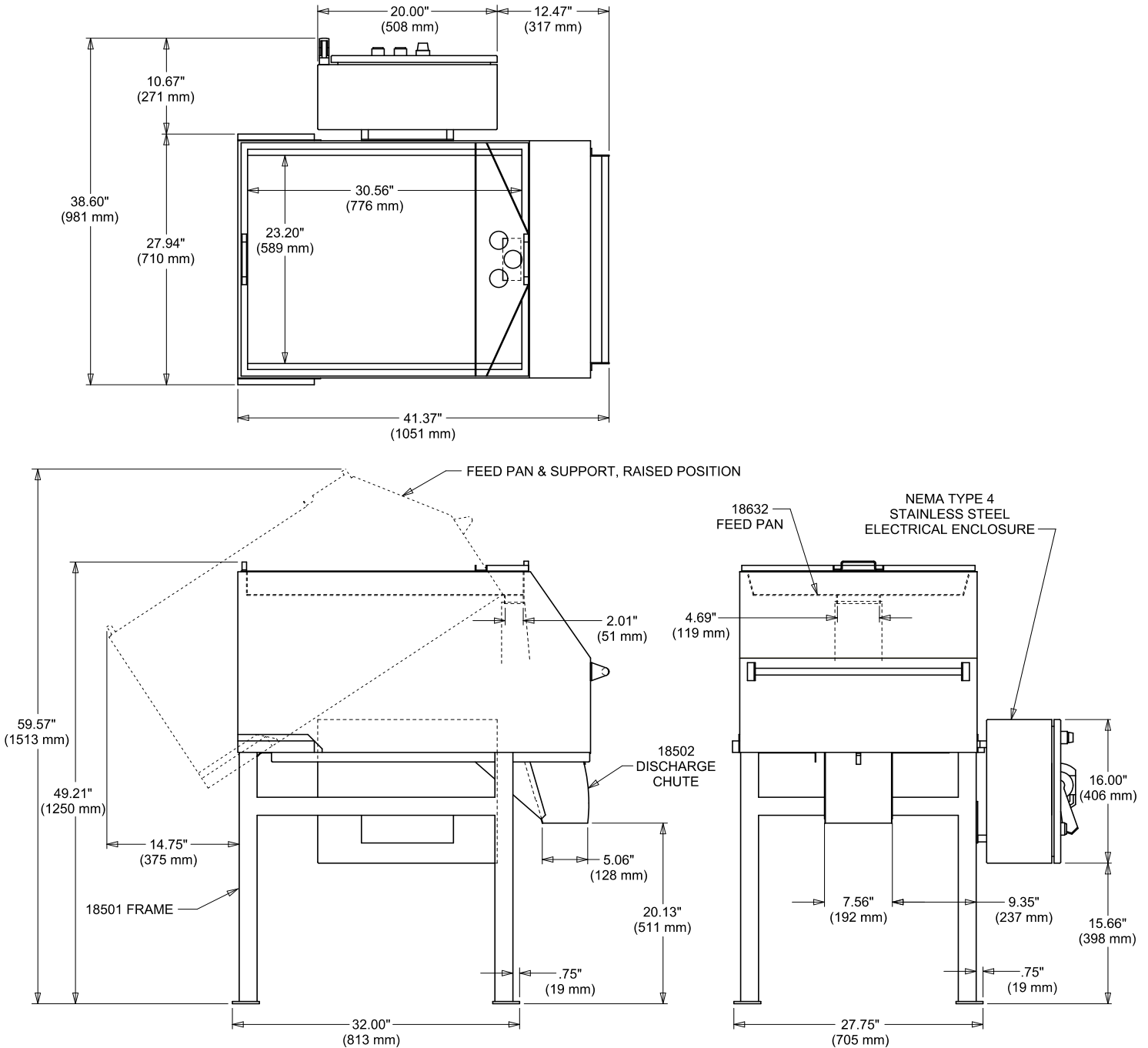
Tél: +33 1 60 75 77 77 Fax: +33 1 60 86 03 53

Email: france@urschel.com Web: <http://www.urschel.com>

Créateurs et fabricants de matériel de précision pour la réduction dimensionnelle.

Filiale d'Urschel Laboratories, Incorporated U.S.A.

Urschel® Model CD-A Dimensional Drawing



Un essai de coupe avec votre produit

Urschel dispose de plusieurs centres d'essais prêts à tester votre application de coupe. Notre personnel expérimenté vous remettra un rapport d'essais complet avec leur recommandation pour la machine vous convenant le mieux. Ces tests sont sans engagement de votre part et les résultats restent strictement confidentiels. Contactez-nous afin que nous puissions organiser vos essais. Vous pouvez également consulter notre site internet www.urschel.com

©Urschel is a registered trademark of Urschel Laboratories, Inc.



URSCHEL

INTERNATIONAL LTD. FRANCE

Parc Technologique du Bois Chaland

8, Rue des Pyrénées, 91090 Lisses, France

Tél: +33 1 60 75 77 77 Fax: +33 1 60 86 03 53

Email: france@urschel.com Web: <http://www.urschel.com>

Créateurs et fabricants de matériel de précision pour la réduction dimensionnelle.

Filiiale d'Urschel Laboratories, Incorporated U.S.A.