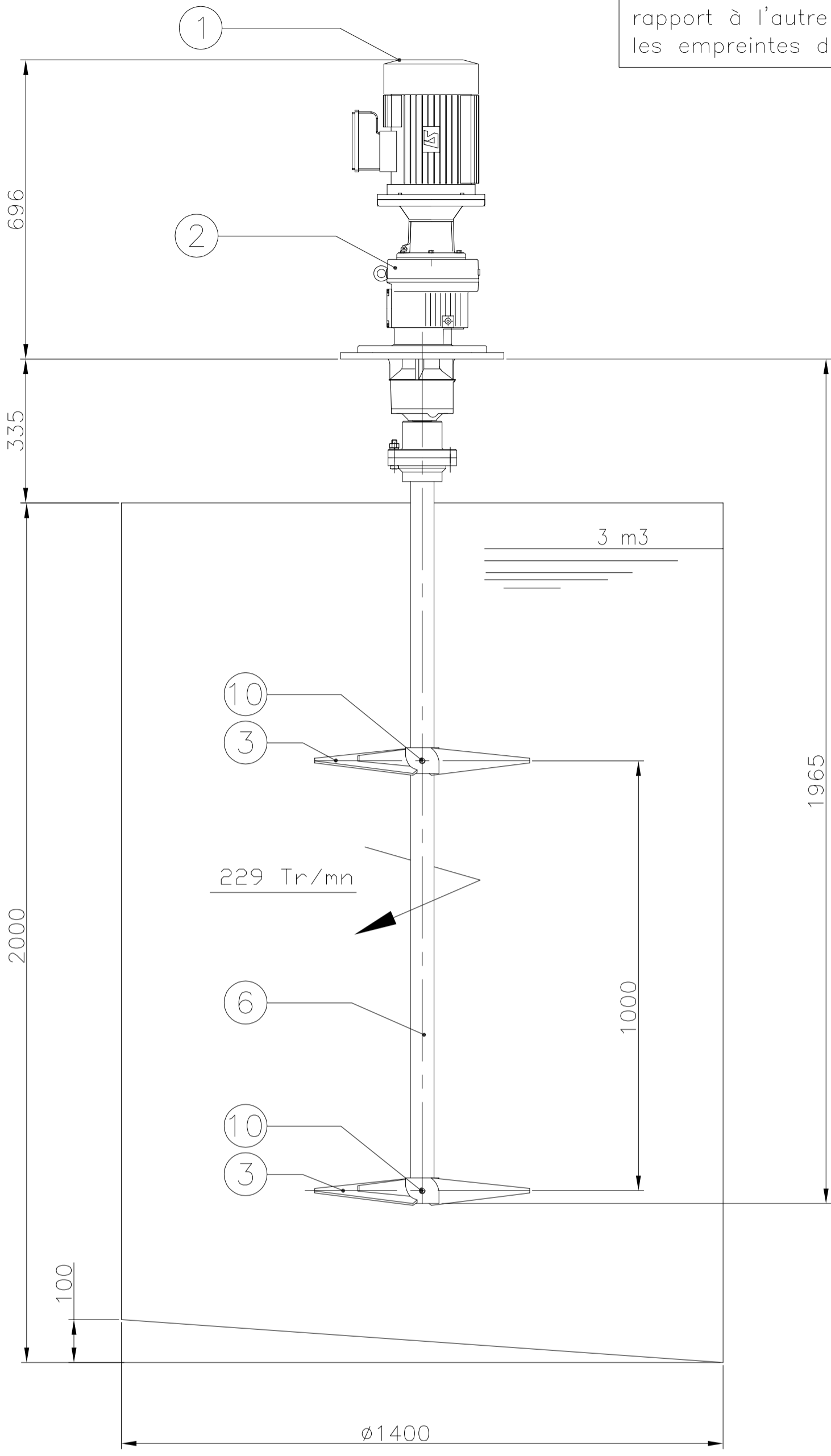


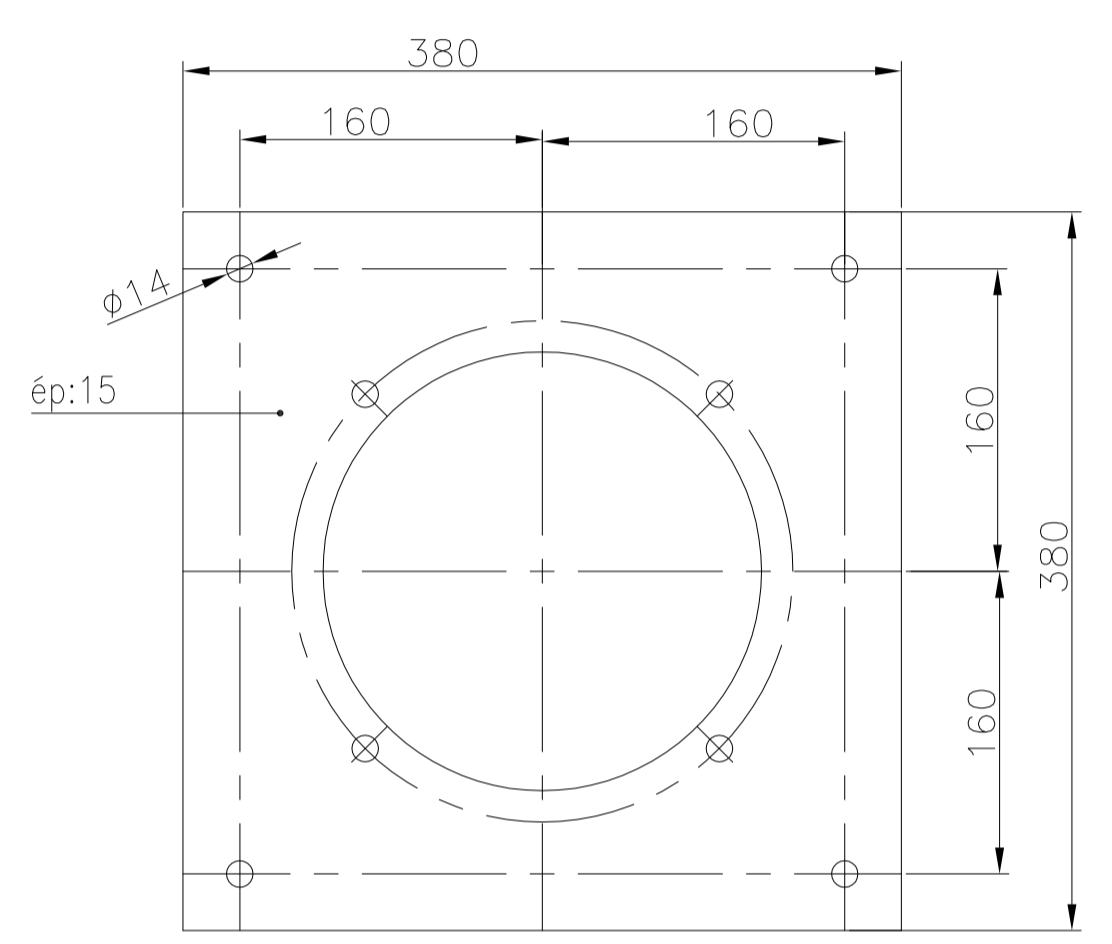
Utilisation	Coef
39960	1
40 075	6

Montage des hélices en décaler de 60° l'une par rapport à l'autre et faire les empreintes dans l'arbre

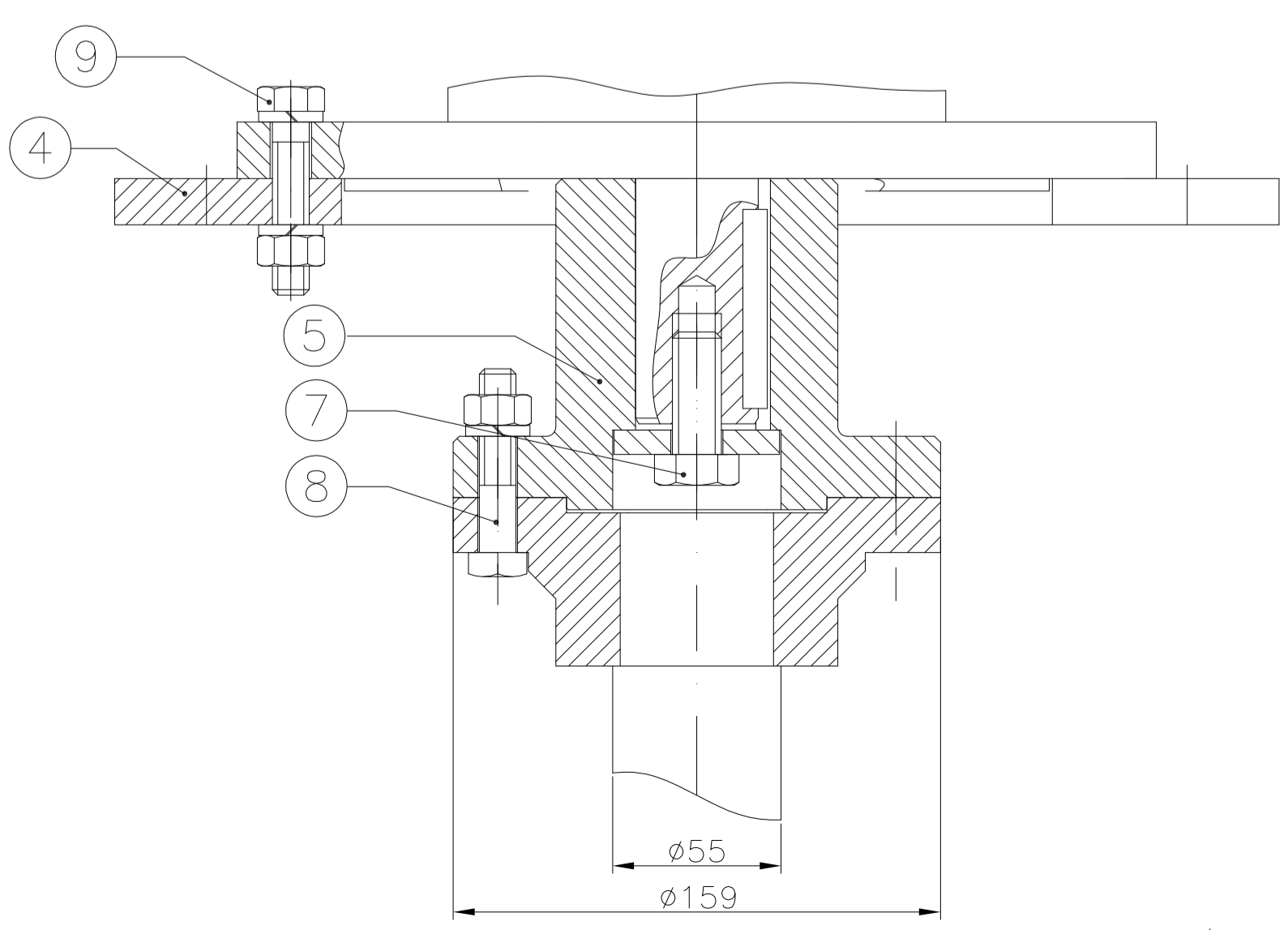


Densité / Density 1.85  
 Viscosité / Viscosity cP: 500  
 Pression / Pressure Bar: ATM  
 Température / Temperature °C: AMB

DETAIL PLAQUE D'ASSISE Rep : 4



Peinture Standard M.Q.I: Système N°2 Teinte : BLEU RAL 5012



10	4	Vis Hc M 12x30 à bout pointue + écrou Hm M12	A4-70	
9	4	Boulon HM 12x55 + W12	Classe 8.8	Bichromaté
8	4	Boulon HM 12x60 + W 12	A4-70	
7	1	Vis HM 16x40 freinée loctite	Classe 8.8	Bichromaté
6	1	Arbre d'agitation ø 55	E-24-2	39960-D-002
5	1	Demi-accouplement	XC 38	ST-003-0111
4	1	Plaque d'assise	E-24-2	ST-001-0006
3	2	Hélice GPM ø 500 pas 450 -3 pales-moyeu: 1 pièce	Z3CND17.11.02	39960-D-003
2	1	Réducteur RM67 AM100- R=1/6,27 -Pos:V1	USOCOME	
1	1	Moteur 3 KW - 1500 tr/mn -230/400/50Hz-P:V1-IP 55	Fonte	ABB (40075) Leroy somer (39960)

Rep	Nbr	Désignation	Matière	Obs
10.09.03	Arrasse	Modifié vitesse d'agitation , rapport réducteur Supprimé contre-pâles, diminué arbre de 50 mm	Lerat	C
30.04.03	Lerat	Modification des hélices	Arrasse	B
17.03.03	Lerat	1 Ere EMISSION - Initial issue	Arrasse	A

DATE	ml	ETABLI	MODIFICATIONS	VERIFIE	APPROUVE
		Prepared by	Revisions	Checked by	Approved by
<b>VIKAT EKINOX DIG018</b>					
<b>AGITATEUR POUR CUVE DE 3 m³</b>					
RUE EUGENE FREYSSINET-ZI LE ROYEUX-02430 GAUCHY TEL: (00) 03.23.62.48.72 FAX: (00) 03.23.64.08.03-E-mail: mqi@club-internet.fr					
Echelle/Scale	CE DOCUMENT EST LA PROPRIETE DE M.Q.I. IL NE PEUT ETRE REPRODUIT ET / OU COMMUNIQUE SANS AUTORIZATION			DOSSIER/FILE	PLAN/DWG N
1/10-1/2	THIS DOCUMENT BELONGS TO M.Q.I. IT CANNOT BE REPRODUCE AND / OR TRANSMITTED WITHOUT AUTHORIZATION			A2	39960-E-001
	Matière/Material	Projet/project			
	voir plan	P 4686-02			

REVISION