

1 Schémas cotés

Dessin coté Sigma/ 1, S1Ba

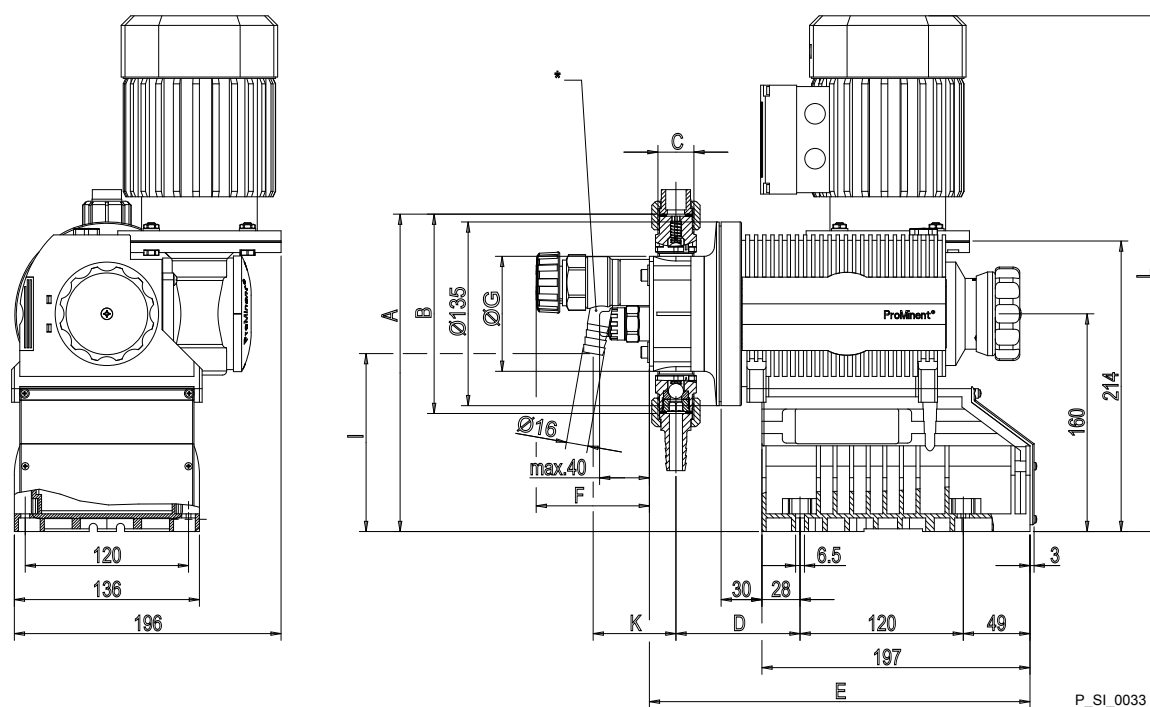


Fig. 1: Dessin coté Sigma/ 1, S1Ba - Dimensions en mm

* Douille ÜV d16 S avec filetage DIN ISO 228-G3/4 A

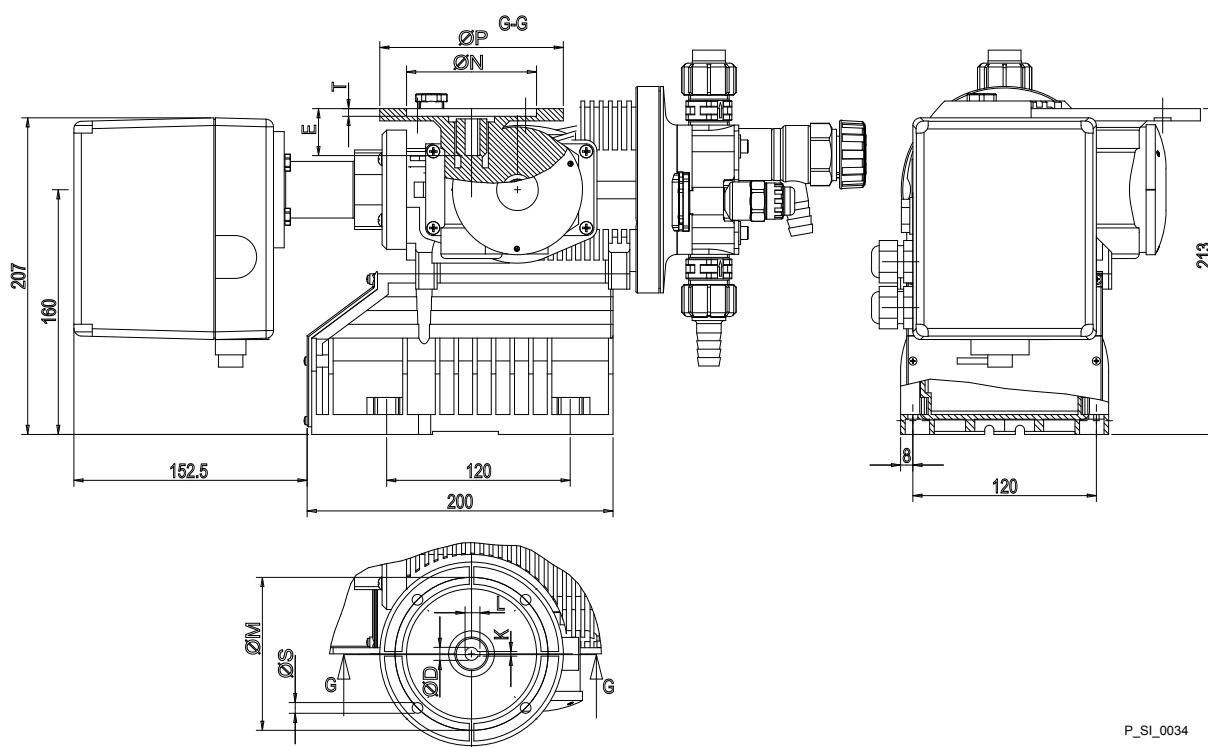
Type	Raccord	A	B	C	D	E	F	G	I	K
Sigma 12017,12035, 10050 PVT	DN 10	233	147	G 3/4 A	91	277	-	96	-	-
Sigma 12017,12035, 10050 PVT-ÜV-A/sv-a	DN 10	233	147	G 3/4 A	91	280	84	96	131	61
Sigma 12017,12035, 10050 SST	DN 10	231	142	G 3/4 A	91	275	-	105	-	-
Sigma 12017,12035, 10050 SST-ÜV-A/sv-a	DN 10	231	142	G 3/4 A	91	275	88	105	100	45
Sigma 10022, 10044, 07065 PVT	DN 10	233	147	G 3/4 A	91	277	-	96	-	-
Sigma 10022, 10044, 07065 PVT-ÜV-A/sv-a	DN 10	233	147	G 3/4 A	91	280	84	96	131	61
Sigma 10022, 10044, 07065 SST	DN 10	231	142	G 3/4 A	91	275	-	105	-	-
Sigma 10022, 10044, 07065 SST-ÜV-A/sv-a	DN 10	231	142	G 3/4 A	91	275	88	105	100	45
Sigma 07042, 04085, 04120 PVT	DN 15	242	165	G 1 A	96	286	-	122	-	-
Sigma 07042, 04085, 04120 PVT-ÜV-A/sv-a	DN 15	242	165	G 1 A	96	296	74	122	138	63

Schémas cotés

Type	Raccord	A	B	C	D	E	F	G	I	K
Sigma 07042, 04085, 04120 SST	DN 15	242	165	G 1 A	95	285	-	122	-	-
Sigma 07042, 04085, 04120 SST-UV-A/sv-a	DN 15	242	165	G 1 A	95	285	88	122	112	51

	Moteur standard	Moteur, réglable	Moteur EExe	Moteur avec conv.de fréq.	Moteur mono-phasé
L	379	416	420	519	399

Dessin coté Sigma/ 1, S1Ba, bride de moteur



P_SI_0034

Fig. 2: Dessin coté Sigma/ 1, S1Ba, bride de moteur - Dimensions en mm

Bride de moteur	ØP	ØM	ØN	ØS	ØD	ØT	ØE	ØK	ØL
C 42	4,725 "	3,75 "	3 "	0,276 "	0,5 "	0,157 "	1,287 "	0,125 "	0,56 "
B5, Gr. 56	120 mm	100 mm	80 mm	7 mm	9E7	5 mm	30 mm	3H9	10,4 mm