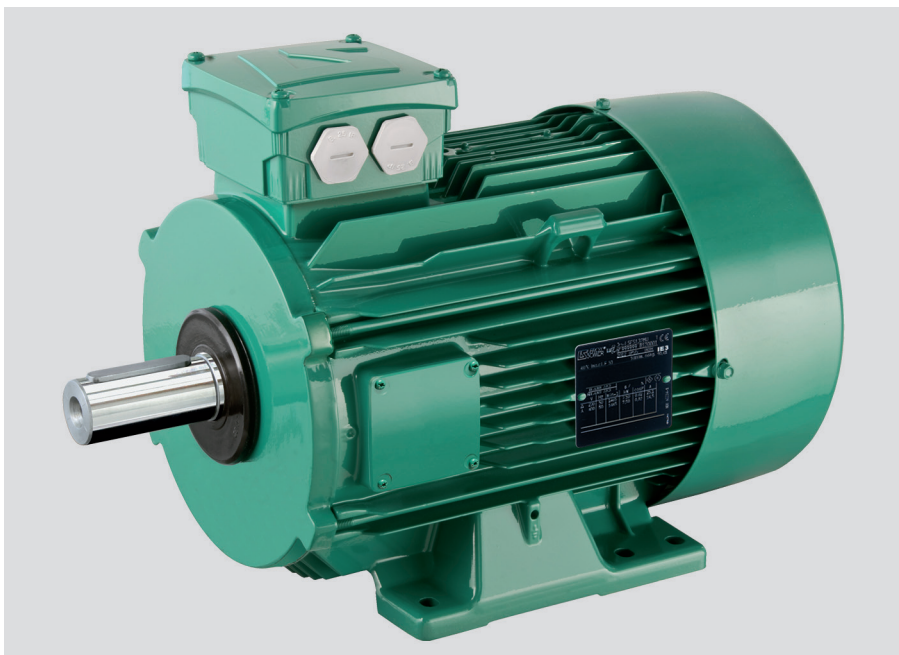




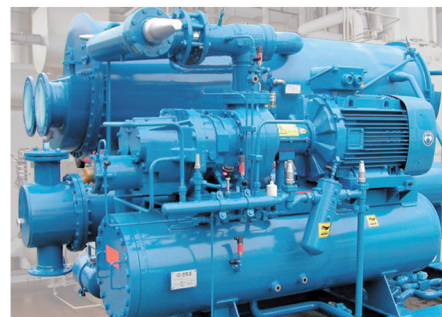
**EMERSON**<sup>TM</sup>  
Industrial Automation



**NEMA**<sup>®</sup>  
**Premium**



**IE3**



**LERROY**<sup>®</sup>  
**SOMER**

**Moteurs Premium**

# Moteurs Premium

## LSES - Carter aluminium

## FLSES - Carter fonte

### IP55 - Triphasé - 400V - 50Hz



2 pôles  
3000 min<sup>-1</sup>

Type	Puissance nominale	Vitesse nominale	Moment nominal	Intensité nominale	Facteur de puissance Cos φ 4/4	Rendement CEI 60034-2-1 2007
	$P_N$ kW	$N_N$ min <sup>-1</sup>	$M_N$ N.m	$I_N(400V)$ A		$\eta$ 4/4
LSES 80 L	0,75	2892	2,5	1,4	0,84	80,7
LSES 80 LU	1,1	2894	3,6	2,2	0,83	82,7
LSES 90 SL	1,5	2870	5	3	0,85	84,2
LSES 90 LU	2,2	2885	7,3	4,9	0,90	85,9
LSES 100 LG	3	2931	9,8	5,7	0,89	87,1
LSES 112 MU	4	2935	13	7,4	0,89	88,1
LSES 132 SU	5,5	2925	18	10	0,91	89,2
LSES 132 SM	7,5	2940	24,4	14,2	0,86	90,1
LSES 132 M	9	2940	29,2	17	0,84	90,7
LSES 160 MP	11	2940	35,7	19	0,90	91,2
LSES 160 M	15	2952	48,5	26,6	0,89	91,9
LSES 160 L	18,5	2950	59,9	32,5	0,88	92,5
LSES 180 MUR	22	2965	70,9	38,8	0,91	92,7
LSES 200 LR	30	2954	97,0	51,5	0,92	93,3
LSES 200 L	37	2950	120	63,3	0,90	93,7
LSES 225 MT	45	2955	145	80	0,86	94
LSES 250 MZ	55	2955	178	94,6	0,88	94,3
LSES 280 SC	75	2975	241	130	0,89	94,8
LSES 280 MC	90	2970	289	148	0,90	95
LSES 315 SN	110	2972	353	187	0,92	95,2
LSES 315 MP	132	2981	423	221	0,91	95,4
LSES 315 MR	160	2981	513	276	0,89	95,6
LSES 315 MR	200	2983	640	352	0,86	95,8
FLSES 315 LB	200	2978	643	335	0,90	95,8
FLSES 355 LA	250	2978	802	428	0,88	95,9
FLSES 355 LB	315	2981	1009	536	0,88	96,4
FLSES 355 LC	355	2982	1137	617	0,86	96,5

4 pôles  
1500 min<sup>-1</sup>

Type	Puissance nominale	Vitesse nominale	Moment nominal	Intensité nominale	Facteur de puissance Cos φ 4/4	Rendement CEI 60034-2-1 2007
	$P_N$ kW	$N_N$ min <sup>-1</sup>	$M_N$ N.m	$I_N(400V)$ A		$\eta$ 4/4
LSES 80 LG	0,75	1435	5	1,6	0,81	82,5
LSES 90 SL	1,1	1447	7,3	2,2	0,81	84,1
LSES90 LU	1,5	1450	9,9	3,2	0,80	85,3
LSES 100 LR	2,2	1450	14,5	4,5	0,81	86,7
LSES 100 LG	3	1460	19,6	6,1	0,81	87,8
LSES 132 SU	4	1467	26	8	0,82	88,6
LSES 132 SM	5,5	1463	35,9	10,9	0,82	89,6
LSES 132 MU	7,5	1465	48,9	14,5	0,82	90,4
LSES 160 MR	9	1465	58,7	17,1	0,84	91,0
LSES 160 M	11	1464	71,8	20,6	0,84	91,4
LSES 160 LUR	15	1468	97,6	28	0,83	92,1
LSES 180 M	18,5	1471	120	35,1	0,82	92,6
LSES 180 LUR	22	1471	143	41	0,83	93,0
LSES 200 L	30	1475	194	55,8	0,83	93,6
LSES 225 SG	37	1480	239	68,4	0,81	93,9
LSES 225 MG	45	1485	289	84,6	0,81	94,2
LSES 250 ME	55	1483	354	100	0,83	94,6
LSES 280 SD	75	1485	482	137	0,83	95,0
LSES 280 MD	90	1488	578	163	0,84	95,2
LSES 315 SP	110	1487	706	199	0,84	95,4
LSES 315 MP	132	1484	849	243	0,83	95,6
LSES 315 MP	160	1483	1030	290	0,84	95,8
LSES 315 MR	200	1482	1289	352	0,86	96,0
FLSES 315 LB	200	1484	1287	349	0,86	96,1
FLSES 355 LA	250	1489	1603	437	0,86	96,0
FLSES 355 LB	315	1488	2022	544	0,87	96,1
FLSES 355 LC	355	1487	2220	626	0,85	96,3

Autres finitions, polarités et puissances sur demande.



# Moteurs Nema Premium LSES - Carter aluminium

IP55 - Triphasé - 460V - 60Hz

**NEMA**  
Premium



2 pôles  
3600 min<sup>-1</sup>

Type	Puissance nominale	Vitesse nominale	Moment nominal	Intensité nominale	Facteur de puissance	Rendement IEEE-112B
	$P_N$ HP	$N_N$ min <sup>-1</sup>	$M_N$ N.m	$I_N(400V)$ A	$\cos \varphi$ 4/4	$\eta$ 4/4
LSES 80 L	1	3475	2,1	1,4	0,84	80,2
LSES 80 LU	1,5	3480	3,1	2	0,85	84
LSES 90 SL	2	3500	4,1	2,7	0,82	85,5
LSES 90 LU	3	3550	6,0	4	0,8	86,5
LSES 112 MG	5	3540	10,1	5,9	0,89	88,5
LSES 132 S	7,5	3580	14,9	9,2	0,84	90,2
LSES 132 M	10	3545	20,1	11,9	0,87	90,4
LSES 160 MP	15	3550	30,1	17,7	0,87	91,1
LSES 160 MR	20	3540	40,3	23,4	0,87	91,7
LSES 160 L	25	3560	50,1	29	0,88	91,7
LSES 180 MT	30	3550	60,2	34	0,89	92,8
LSES 200 LR	40	3560	80,1	43,9	0,92	92,6
LSES 200 L	50	3565	100	56,5	0,89	93
LSES 225 MT	60	3565	120	68,9	0,87	93,6
LSES 250 MZ	75	3560	150	84,1	0,89	93,8
LSES 280 SC	100	3570	200	110	0,9	94,3
LSES 280 MD	125	3570	250	137	0,9	95
LSES 315 SN	150	3575	299	163	0,9	95,4
LSES 315 MR	200	3580	398	218	0,9	95,4

4 pôles  
1800 min<sup>-1</sup>

Type	Puissance nominale	Vitesse nominale	Moment nominal	Intensité nominale	Facteur de puissance	Rendement IEEE-112B
	$P_N$ HP	$N_N$ min <sup>-1</sup>	$M_N$ N.m	$I_N(400V)$ A	$\cos \varphi$ 4/4	$\eta$ 4/4
LSES 80 LG	1	1755	4,1	1,4	0,79	85,5
LSES 90 SL	1,5	1755	6,1	2	0,8	86,5
LSES 90 LU	2	1765	8,1	2,8	0,77	86,6
LSES 100 LU	3	1750	12,2	3,9	0,8	89,5
LSES 112 MU	5	1765	20,2	6,6	0,79	89,5
LSES 132 MU	7,5	1770	30,2	9,1	0,84	91,7
LSES 160 LR	10	1770	40,3	12,4	0,82	91,9
LSES 160 M	15	1775	60,2	18,8	0,8	93,2
LSES 160 LUR	20	1765	80,8	25,5	0,79	93
LSES 180 MUR	25	1780	100	31,3	0,8	93,6
LSES 180 LUR	30	1770	121	35,7	0,84	93,6
LSES 200 L	40	1780	160	49,1	0,81	94,1
LSES 225 SR	50	1780	200	61,8	0,8	94,6
LSES 225 MG	60	1785	240	72,1	0,82	95
LSES 250 ME	75	1785	300	89,7	0,82	95,4
LSES 280 SD	100	1785	399	120	0,82	95,4
LSES 280 MD	125	1785	499	151	0,81	95,4
LSES 315 SP	150	1790	597	180	0,82	95,8
LSES 315 MR	200	1790	796	229	0,85	96,2

Autres finitions, polarités et puissances sur demande.



1 à 500 HP



1 à 500 HP



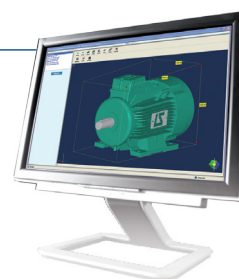
Calendrier EISA

Besoin de plus d'informations?

- Dimensions
- Fichiers CAO 2D ou 3D

Une solution unique : le configurateur Leroy-Somer

Inscription en ligne : [www.leroy-somer.com](http://www.leroy-somer.com)



# Réseau international

www.leroy-somer.com

## AFRIQUE DU SUD

LERROY SOMER PTY LTD

## ALGÉRIE

MOTEURS LEROY-SOMER  
INTERNATIONAL DIVISION (FRANCE)

## ALLEMAGNE

LERROY SOMER MARBAISE GMBH

## AUSTRALIE

LERROY SOMER PTY LTD

## AUTRICHE

LERROY-SOMER MARBAISE GMBH (GERMANY)

## BELGIQUE

LERROY-SOMER SA

## BRÉSIL

LERROY-SOMER DIVISION  
EMERSON ELECTRIC DO BRASIL LTDA

## CANADA

LERROY-SOMER / CIM

## CHINE

EMERSON TRADING (SHANGHAI) CO LTD

## CORÉE

LERROY-SOMER DIVISION  
EMERSON ELECTRIC (KOREA) LTD

## DANEMARK

LERROY SOMER DANMARK A/S

## EGYPTE

MOTEURS LEROY-SOMER  
INTERNATIONAL DIVISION (FRANCE)

## ESPAGNE

LERROY SOMER IBERICA SA

## FRANCE

MOTEURS LEROY-SOMER

## GRÈCE

LERROY SOMER LTD

## HONGRIE

IMI kft

## INDE

LERROY-SOMER DIVISION  
EMERSON ELECTRIC CO

## ITALIE

LERROY SOMER SPA

## JAPON

LERROY-SOMER DIVISION  
EMERSON JAPAN LTD

## PAYS-BAS

LERROY-SOMER BV

## POLOGNE

FZN MARBAISE LS SP ZOO

## ROUMANIE

LERROY-SOMER DIVISION  
EMERSON SRL

## RUSSIE

LERROY-SOMER DIVISION  
EMERSON LLC

## SINGAPOUR

LERROY-SOMER (SOUTHEAST ASIA) PTE LTD

## SUÈDE

LERROY-SOMER NORDEN AB

## SUISSE

LERROY-SOMER SA

## TAIWAN

MOTEURS LEROY-SOMER (FRANCE)  
LIAISON OFFICE  
C/O EMERSON (TAIWAN) CO LTD

## THAÏLANDE

LERROY-SOMER DIVISION  
EMERSON (THAILAND) LTD

## TURQUIE

LERROY-SOMER ELEKTROMEKANIK SISTEMLER  
TICARET LTD STI

## E.A.U.

LERROY-SOMER DIVISION  
EMERSON FZE

## RÉPUBLIQUE TCHÈQUE

M.L.S. HOLICE SPOL SRO

## ROYAUME UNI

LERROY SOMER LTD

## USA

LERROY-SOMER POWER AND DRIVES  
EMERSON ELECTRIC CO

## VENEZUELA

LERROY-SOMER DIVISION  
EMERSON VENEZUELA CO



**LERROY  
SOMER**

**EMERSON**  
Industrial Automation

Leroy-Somer se réserve le droit de modifier les caractéristiques de ses produits à tout moment pour y apporter les derniers développements technologiques.  
Les informations contenues dans ce document sont donc susceptibles de changer sans avis préalable.

Moteurs Leroy-Somer SAS - RCS 338 567 258 ANGOULÊME - Capital de 65 800 512 €