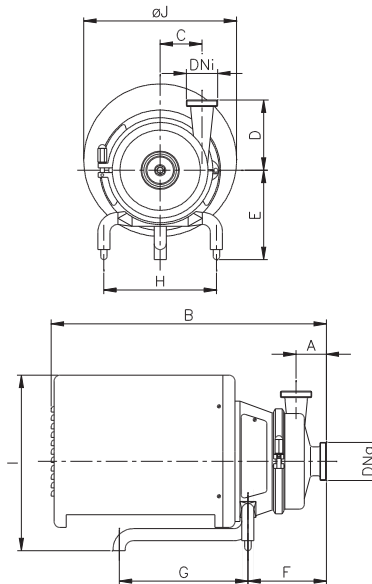


DIMENSIONES / DIMENSIONS



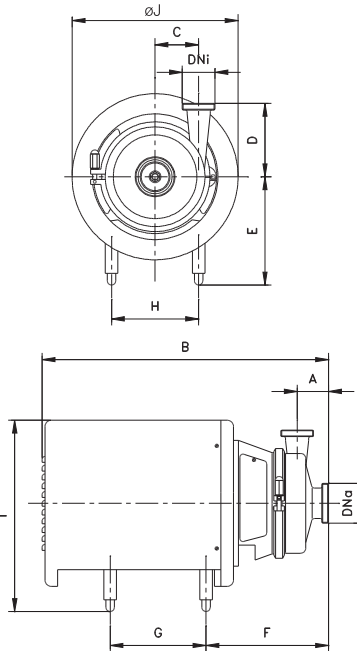
BOMBA PROLAC	Tamaño motor	IEC- 50 Hz		DNa	DNi	A	B	C	D	E	F	G	H	I	øJ	
		2900 min. ⁻¹ kW	1450 min. ⁻¹ kW													
S-15	A	71	0,37-0,55	0,25	40	32	55	415	55	100	130	137	175	155	260	220
	B	80	1,1	0,75	50	40	55	485	74	140	165	152	235	205	325	270
S-20	C	90	1,5-2,2	-	50	40	55	485	74	140	165	152	235	205	325	270
	B	80	-	0,75	65	50	55	495	72	144	165	162	235	205	325	270
S-26	E	100/112	3-4-5,5	-	3"	2"	55	575	72	144	190	172	275	205	375	330
	B	80	1,1	0,75	40	40	65	485	107	165	165	156	235	205	325	270
S-28	C	90	1,5-2,2	-	40	40	65	485	107	165	165	156	235	205	325	270
	E	112	3-4-5,5	-	1 1/2"	1 1/2"	65	570	107	165	190	166	275	205	375	330
S-35	C	90	-	1,5	65	50	75	500	104	175	165	170	235	205	325	270
	F	132	5,5-7,5-9-11	-	3"	2"	75	685	104	175	230	193	320	280	445	380
S-38	C	90	-	1,5	500	165	170	235	205	325	270	205	375	330		
	E	110/112	-	2,2-3-4	100	65	75	585	98	180	190	180	275	205	375	330
	G	160	11-15-18,5	-	4"	3"	75	870	98	180	280	237	355	320	555	465
S-70	H	180	22	-	870	98	180	280	237	355	320	425	425	555	465	
	F	132	-	5,5-7,5-9	100	65	92	735	148	212	280	243	355	320	495	380
	G	160	11-15-18,5	11-15	4"	3"	92	880	148	212	280	243	355	320	555	465
S-80	H	180	22	-	880	148	212	280	243	355	320	425	425	555	465	
	G	160	-	11-15	125	100	115	903	195	230	280	270	355	320	555	465
	H	180	-	18,5-22	5"	4"	115	903	195	230	280	270	355	320	555	465

Dimensiones con conexiones DIN 11851 / Dimensions with connections DIN 11851



BOMBA PROLAC	Tamaño motor	IEC- 50 Hz		DNa	DNi	A	B	C	D	E	F	G	H	I	øJ	
		2900 min. ⁻¹ kW	1450 min. ⁻¹ kW													
S-38	J	200	30	-	100	65	75	1000	98	180	400	370	420	335	725	650
S-70	J	200	30-37	-	100	65	92	1005	148	212	400	375	420	335	725	650
	K	225	45	-	4"	3"	92	1100	148	212	400	378	480	388	725	650
S-80	J	200	-	30	1030	148	212	400	375	420	335	725	650			
	K	225	-	37-45	1125	195	230	400	402	420	335	725	650			
	L	250	-	55	1210	195	230	400	404	480	388	725	650			

Dimensiones con conexiones DIN 11851 / Dimensions with connections DIN 11851



Información orientativa. Reservádonos el derecho de modificar cualquier material o característica sin previo aviso.
The information contained in this brochure is for guidance only. We reserve the right to modify any material or feature without advance notification.

INOXPA INOXPA S.A. c/Teles, 54 - PO Box: 174 - BANYOLES ES-17820 (Spain)
Tel: (+34) 972 575 200 - Fax: (+34) 972 575 502 - Gsm: (+34) 629 807 300 - Email: inoxpa@inoxpa.com - Web: www.inoxpa.com

España
Barcelona Tel. 93 729 72 80
Madrid Tel. 91 871 60 84
Bilbao Tel. 94 457 20 58
Córdoba Tel. 957 32 65 42
Valencia Tel. 96 317 01 01
Zaragoza Tel. 976 59 19 42
Valladolid Tel. 983 22 05 44

INOXPA ITALIA S.R.L.
Via Kennedy, 13
20090 - RODANO (MILÁN)
(Italia)
Tel. 39(0)02 95327292
Fax 39(0)02 95327168
Email: inoxpa.it@inoxpa.com

INOXPA (UK) LTD
Unit 46 Hammonds Drive
Industrial Estate EASTBOURNE
EAST SUSSEX BN23 6PW
(United Kingdom)
Tel. 44(0) 1323 639922
Fax 44(0) 1323 641110
Email: inoxpa.uk@inoxpa.com

INOXPA SOUTH AFRICA (PTY) LTD
48 Marconi Road Montague Gardens
CAPE TOWN 7441
(Republic of South Africa)
Tel. 27(0)21 5512490/1
Fax 27(0)21 5514534
Email: inoxpa.za@inoxpa.com

INOXPA FRANCE, S.A.
Parc d'affaires de la vallée de l'Ozon
CHAPONNAY 69970 (France)
Tel. 33 (0)472 709090
Fax 33 (0)472 709091
Email: inoxpa.fr@inoxpa.com

INOXPA NV/SA
Industriepark Rostijne 25/0005
ZELZATE B-9060 (Belgium)
Tel. 32(0)93 420086
Fax 32(0)93 420087
Email: inoxpa.be@inoxpa.com

INOXPA SKANDINAVIEN A/S
Ny Kirkevej 2, Ølsted
LØSNING DK-8723 (Denmark)
Tel. 4575 652700
Fax 4575 652701
Email: inoxpa.dk@inoxpa.com

S.T.A. PORTUGUESA LDTA.
Rua Gabriel Pinho da Cruz 102/4
VALE DA CAMBRA P-3730 (Portugal)
Tel. 351 256 472722
Fax 351 256 425697
Email: inoxpa.pt@inoxpa.com

0004 Lith Grafiques

Resultado de muchos años de experiencia y liderazgo en el campo de la bomba "Sanitaria", hemos diseñado la nueva bomba PROLAC, que cumple con todas las exigencias requeridas por la norma Δ , imprescindible en un sector tan exigente como la industria Alimentaria, Farmacéutica, Cosmética, etc.

Analizados los diferentes productos y procesos que intervienen en los sectores citados, hemos proyectado la bomba PROLAC en dos versiones distintas, según la aplicación específica y requerida en cada fase de fabricación.

PROLAC S (Standard)

Su diseño y acabado permite el trasiego de productos que por la naturaleza de los mismos requieren un tratamiento delicado.

PROLAC R (Refrigerado)

Es aplicable en situaciones de servicio de elevada exigencia, como en:

- Aspiración en condiciones de vacío.
- Productos con elevadas temperaturas.
- Interrupciones momentáneas de flujo.

As result of many years of experience in the field of "Sanitary" pump, we have designed the new pump PROLAC, which accomplishes with all demands required by the Δ standard, indispensable in a exigent sectors as Food, Dairy, Beverage, Pharmaceutical and related industries. Analyzed the different products and processes intervening in the mentioned sectors, we have projected the PROLAC pump in two different versions, depending on the specific and required application in each processing phase.

PROLAC S (Standard)

Its design and finishing allows the decanting of products which for its nature require a careful handling.

PROLAC R (Cooled)

Suitable for heavy duties like:

- Suction in vacuum conditions.
- Products with high temperature.
- Instantly flow interruption.



CONFORME A LA NORMA
ACCORDING TO THE STANDARD



CARACTERISTICAS CONSTRUCTIVAS / DESIGN FEATURES



RODETE

De diseño abierto y de una sola pieza, construido por proceso de microfusión lo que permite obtener gran robustez y un perfecto acabado.

- Rendimiento elevado.
- Bajo NPSH, por su condición de rodete abierto.
- Bombeo silencioso.

IMPELLER

Open type and single piece, built from precision casting which allows to get a strength and perfect finishing.

- High efficiency.
- Low NPSH, for its condition of open impeller.
- Silent pumping.



CIERRE MECANICO DISEÑO SANITARIO

- Montaje interno, lo que mejora la refrigeración de las caras de trabajo.
- Muelles de instalación externa, para evitar su contacto con el producto, eliminando toda posibilidad de rincones.
- Equilibrado y montado sobre eje rectificado.
- Gran intercambiabilidad de caras de roce con distintos materiales.

MECHANICAL SEAL HYGIENIC DESIGN

- Internal mounting which improve the cooling of seal faces.
- External springs, not in touch with the product, avoiding that some dirtiness can remain between.
- Balanced.
- Great interchangeability of seal faces, with different materials.

LINTERNA

A diferencia de la mayoría de las bombas existentes en el mercado, cuya linterna es de fundición gris o de plancha, nuestra PROLAC tiene la linterna de fundición en acero inoxidable, lo que le da una mayor robustez evitando vibraciones y oxidación de la misma.

LANTERN

Different to the majority of existing pumps in the market, using cast-iron or sheet lanterns, our PROLAC has the lantern made from stainless steel casting, which gives bigger strength and avoiding vibration and rust.



EJE

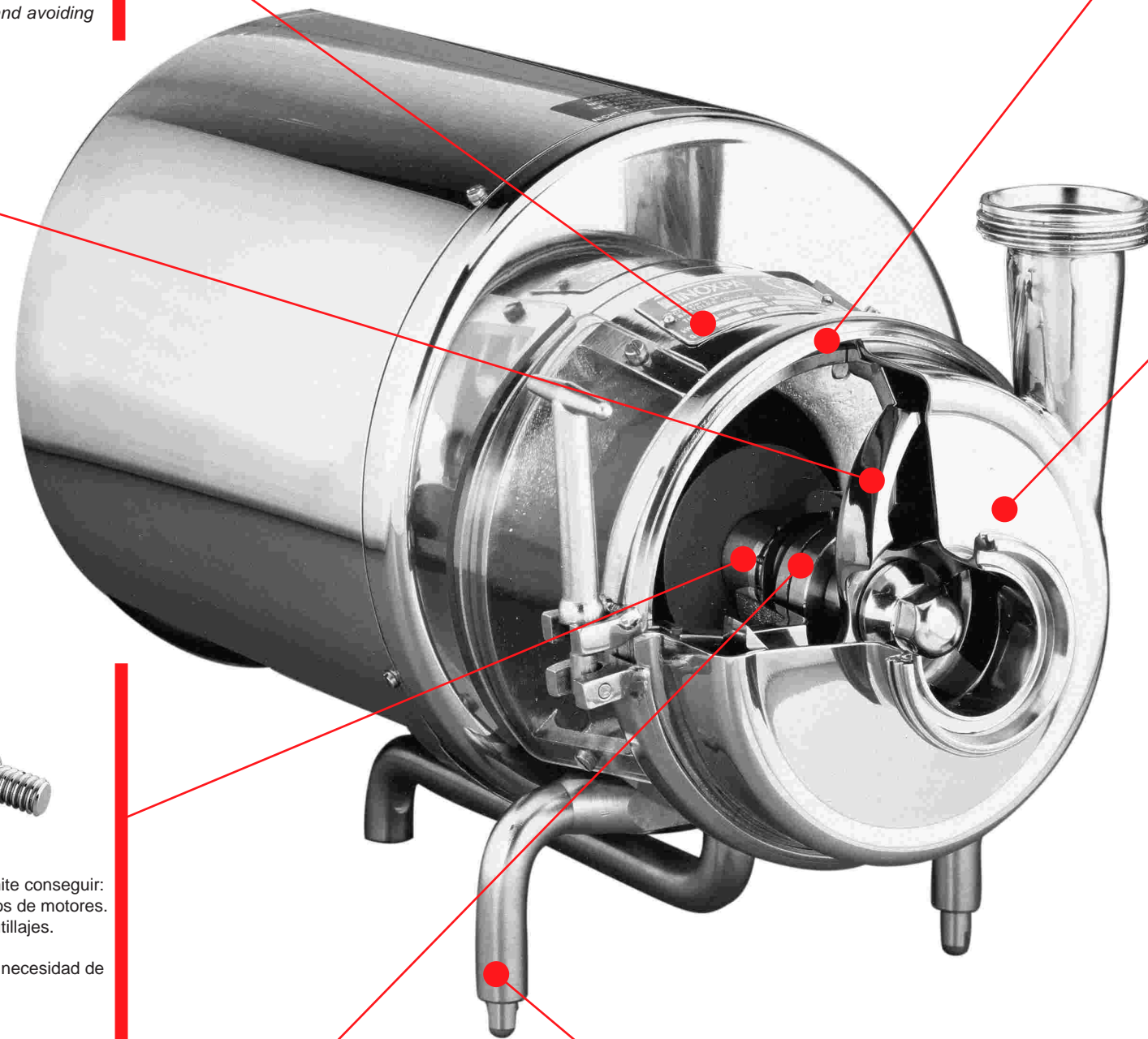
Por su diseño y perfecto acabado permite conseguir:

- Intercambiabilidad entre distintos tipos de motores.
- Cambio de motor sin necesidad de utillajes.
- Mínima excentricidad.
- Fijación perfecta al eje del motor sin necesidad de taladrarlo.
- Fácil montaje y desmontaje.

SHAFT

For its good design and perfect finish allows to get:

- Interchangeability among different types of motors.
- No special tools required to change motor.
- Minimal excentricity.
- Perfect fastening to the motor-shaft.
- Easy assembling and dismantle.



ARO DE SUJECION

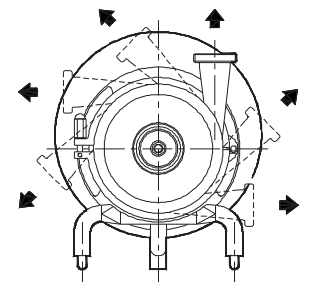
Construido en plancha estampada en frio, lo que le confiere una gran consistencia, evitando deformaciones.

Es de fácil desmontaje, permitiendo efectuar una limpieza rápida del interior de la bomba.

CLAMP

Built from cold stamped sheet, which gives a big solidity, avoiding deformations.

Easy to dismantle, allows to make a quick inside inspection or cleaning.



CUERPO

Construido en plancha de gran espesor y estampado en frio que asegura una total robustez y precisión de acabado.

Otras propiedades a destacar son:

- Acabado electropulido.
- Boca de impulsión orientable a 360°.

PUMPCASING

Built in thick sheet and cold stamped which make sure a total strength and accurate finishing.

Other properties to stand out are:

- All internal and external surfaces electropolished finish.
- Outlet orientable over 360°



CONEXIONES

Se pueden suministrar con distintas conexiones, DIN 11851, FIL, IDF, ISO 2853, SMS, CLAMP ISO 2852, RJT BS-1864, BRIDAS.

CONNECTIONS

They can be supplied with different types of connections, DIN 11851, FIL, IDF, ISO 2853, SMS, CLAMP, ISO 2852, RJT BS-1864, BSP or FLANGES.

PIE SOPORTE

La bomba standard se suministra sobre tripode de inoxidable regulable.

LEGS

Standard pump is supplied with adjustable tripod made of stainless steel.

APLICACIONES

Las dos versiones desarrolladas en la gama PROLAC, permiten seleccionar la bomba más idónea, según las características del producto o las condiciones de servicio requeridas en industrias tan exigentes como las Alimentarias, Farmacéuticas y Cosméticas.

PROLAC S (Standard)

Apropiada para líquidos tales como:

- * Leche
- * Sueros
- * Agua destilada

PROLAC R (Refrigerada)

Utilizable con las siguientes condiciones:

- * Tanques en vacío
- * Concentradores
- * Torres de destilación
- * Evaporadores
- * Cervezas
- * Jarabes
- * Mostos

VENTAJAS

- * Prestaciones elevadas.
- * Bajo NPSH.
- * Coste de mantenimiento reducido.
- * Gran intercambiabilidad de piezas (mínimo stock).
- * Construcción compacta.
- * Bajo nivel sonoro.
- * Linterna de fundición de inoxidable que elimina las vibraciones.
- * Eje desmontable.
- * Protectores del eje incorporados en la linterna.
- * Bridas de motor normalizadas.

PRESTACIONES

- * Caudal hasta 425 m³/h. / 1800 US GPM
- * Presión máxima 190 m.c.l. / 285 PSI
- * Temperatura máxima 120°C / 250°F

MATERIALES

- Cuerpo**
Acero inoxidable 1.4401 (AISI 316)
- Tapa**
Acero inoxidable 1.4401 (AISI 316)
- Rodete**
Acero inoxidable 1.4408 (AISI 316)
- Eje**
Acero inoxidable 1.4401 (AISI 316)
- Linterna**
Acero inoxidable 1.4308 (AISI 304)
- Recubrimiento**
Acero inoxidable 1.4301 (AISI 304)

APPLICATIONS

The two versions developed in the PROLAC range, allow to select the most suitable pump, depending on the product characteristics or working conditions in exigent industries like Food, Dairy and Pharmaceutical.

PROLAC S (Standard)

Suitable for liquids such as:

- * Milk
- * Whey
- * Distillate water

PROLAC R (Cooled)

Useful in the following conditions:

- * Tanks in vacuum
- * Concentrators
- * Distillation towers
- * Evaporators
- * Beer
- * Syrups
- * Musts

ADVANTAGES

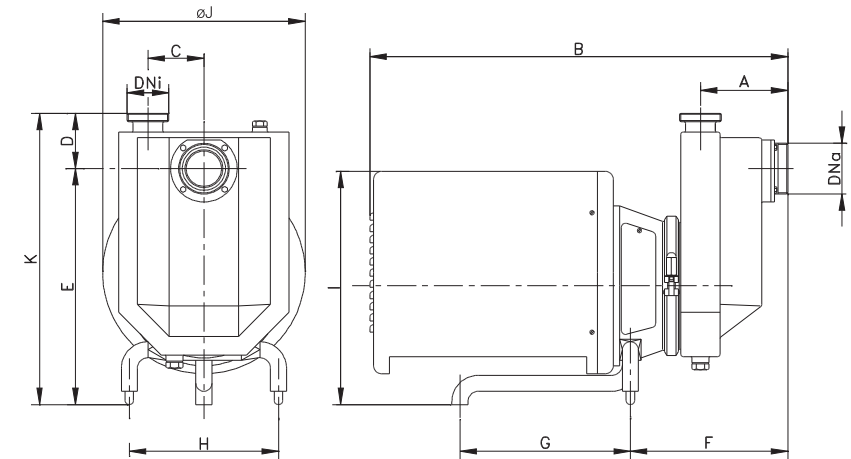
- * High performances.
- * Low NPSH.
- * Low maintenance cost.
- * Large components interchangeability (smaller stock).
- * Compact construction.
- * Low noise level.
- * Stainless steel casting lantern/adapter.
- * Detachable shaft.
- * Shaft guards fitted to the lantern for safety.
- * Standard motor flanges.

PERFORMANCES

- * Flow up to 425 m³/h. / 1800 US GPM
- * Maximum head 190 m.w.c. / 285 PSI
- * Maximum temperature 120°C / 250°F

MATERIALS

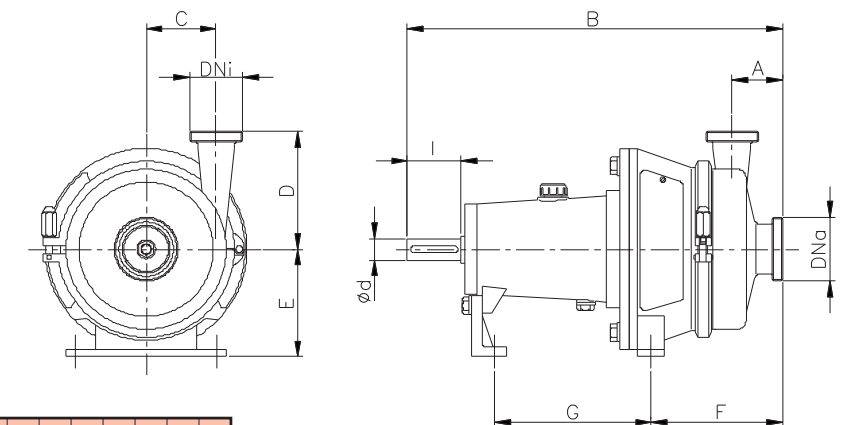
- Pump casing**
Stainless steel 1.4401 (AISI 316)
- Back cover**
Stainless steel 1.4401 (AISI 316)
- Impeller**
Stainless steel 1.4408 (AISI 316)
- Shaft**
Stainless steel 1.4401 (AISI 316)
- Lantern**
Stainless steel 1.4308 (AISI 304)
- Shroud**
Stainless steel 1.4301 (AISI 304)



AUTOCEBANTE SA
SELFPRIMING

BOMBA PROLAC PROLAC PUMP	Tamaño motor Motor size	DNa	DNi	A	B	C	D	E	F	G	H	I	øJ	K	
SA-15	A	71	40 1 1/2"	40 1 1/2"	123	482	65	83	275	204	175	155	260	220	358
SA-20	B	80	65 2 1/2"	50 2"	157	587	75	100	320	254	235	205	325	270	420
	C	90													
SA-26	B	80	65 2 1/2"	50 2"	157	595	75	100	320	262	235	205	325	270	420
	E	100/112													
SA-28	B	80	40 1 1/2"	40 1 1/2"	121	550	92	73	345	217	235	205	325	270	418
	C	90													
SA-35	E	100/112	65 2 1/2"	50 2"	164	600	105	106	385	270	235	205	325	270	491
	F	132													
SA-38	C	90	100 4"	80 3"	218	632	120	130	395	302	235	205	325	270	525
	E	110/112													
	G	160													
	H	180													
J	200	1143	630	513	550	335	725	650	760						

Dimensiones con conexiones DIN 11851 / Dimensions with connections DIN 11851



PROLAC EJE LIBRE
PROLAC BARESHAFT

Tamaño bomba Pump size	DNa	DNi	ød	I	A	B	C	D	E	F	G	H	J	øK	L	M	N	P	ØR
S-35	65 3"	50 2"			556	104	175	160	193				212	240	14				
S-38	100 4"	65 3"	32	80	599	98	180	237	232					40	53	110	160	14	
																			92
S-70	100 4"	65 3"			115	629	195	230	270										

Dimensiones con conexiones DIN 11851 / Dimensions with connections DIN 11851

DISPOSITIVO SA (OPCIONAL)

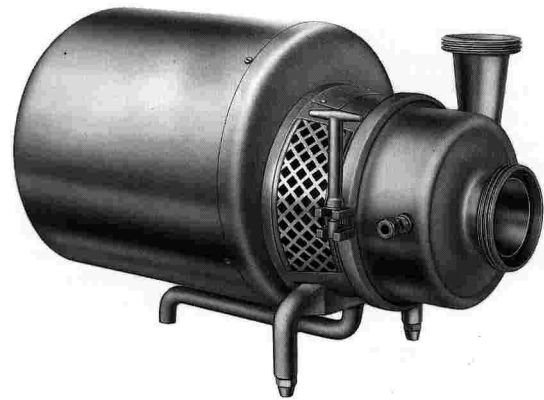
Elemento fácilmente adaptable a la bomba, que permite mejorar las condiciones de aspiración en situaciones tales como:

- Aire en la tubería de aspiración.
- Líquidos con vapores incorporados.
- Productos en punto de ebullición.
- Retornos de CIP.

SA DEVICE (OPTIONAL)

Easy adaptable element to the pump, which allows to improve the suction conditions in situations such as:

- Air in the suction line.
- Liquids containing steam.
- Products in boiling point.
- CIP return.



CAMARA CALEFACCION

Doble cámara que permite la refrigeración-calefacción del cuerpo bomba.

HEATING JACKET

Double chamber allowing the heating or cooling of the pump casing.

PROLAC EJE LIBRE

Disponemos de la versión Eje Libre con soporte rodamientos para algunos modelos.

PROLAC BARESHAFT

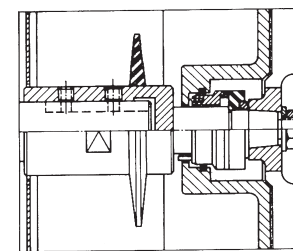
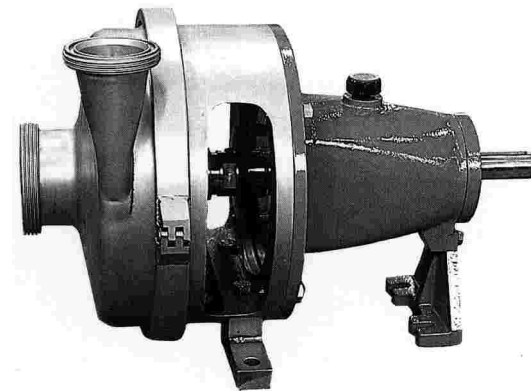
For the several biggest sizes, we have available in bareshaft execution, with bearing bracket oil lubricated.

GRIFO PURGA

De diseño sanitario, permite la total evacuación del líquido sobrante del cuerpo bomba.

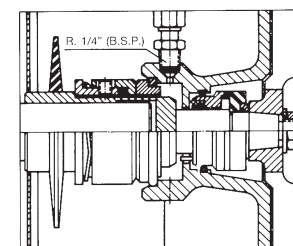
DRAIN COCK

Of sanitary design, allows the draining of the liquid remaining in the pump casing.



SISTEMAS DE ESTANQUEIDAD Versión S (Standard)

Cierre mecánico sencillo. Montaje interno. Equilibrado. Muelles externos. Fácil inspección.



Versión R (Refrigerado)

Cierre mecánico doble compensado. Prever un circuito auxiliar de líquido limpio para refrigeración. Presión de 0 a 4 bar.

SHAFT SEALING ARRANGEMENTS S (Standard)

Single mechanical seal. Internal mounted. Balanced. External springs. Easy inspection.

R (Flushed)

Double mechanical seal balanced. Auxiliary water or clean liquid flushing circuit for cooling or cleaning purposes must be fitted. Pressure from 0 to 4 Bar.

