

POMPE MONOBLOC ACIER INOXYDABLE

HMI-N/S

à garniture mécanique



Someflu
Pompes Centrifuges Anticorrosives

PRESENTATION

Les pompes centrifuges monocellulaires horizontales de la série HMI-N/S sont destinées au transfert des liquides nécessitant une construction en acier inoxydable dans les secteurs les plus divers de l'industrie.

La gamme des pompes de la série HMI-N/S offre des débits jusqu'à 70 m³/h et une hauteur manométrique jusqu'à 80 mcl. Pour des performances supérieures, consulter la série HMI avec hydraulique normalisée ou la série ECO-I.

PRINCIPAUX AVANTAGES

- Moteurs normalisés CEI
- Fiabilité et robustesse grâce à la conception moulée
- Roue ouverte pour fluides légèrement chargés
- Roue fermée pour fluides chauds
- Maintenance simplifiée

UTILISATIONS

- Industrie alimentaire, pharmaceutique, nucléaire
- Transfert de solutions agressives
- Dépotage de camions, citernes et containers
- Cosmétiques
- Solvants

MATERIAUX

Toutes les parties en contact avec le liquide véhiculé sont réalisées en acier INOXYDABLE.

- X3 Cr Ni Mo 17-12-2 (AISI 316L - 1.4404)
- X1 Ni Cr Mo Cu 25-20-5 (AISI 904L - 1.4539)

HYDRAULIQUE	JOINTS	GM
INOX 316L	EPDM	SiC / SiC
URANUS	VITON®	SiC / Carbone
	FLUOROSILICONE	Alumine / Carbone
	PTFE / FEP	Carbone / Inox
		PTFE Verre / Alumine

- Garniture mécanique double en option

CONFORMITE ATEX

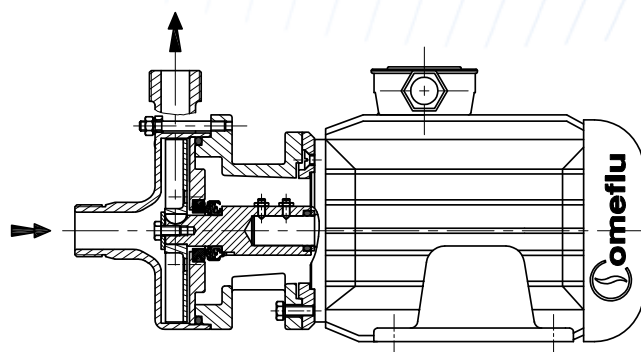
Pour la zone CE, les pompes HMI-N/S sont disponibles en version ATEX.

- Ex II 2/3 G/GD c IIB/IIC T4 (autres sur demande)
- Certification volontaire INERIS 06 ATEX 3005X

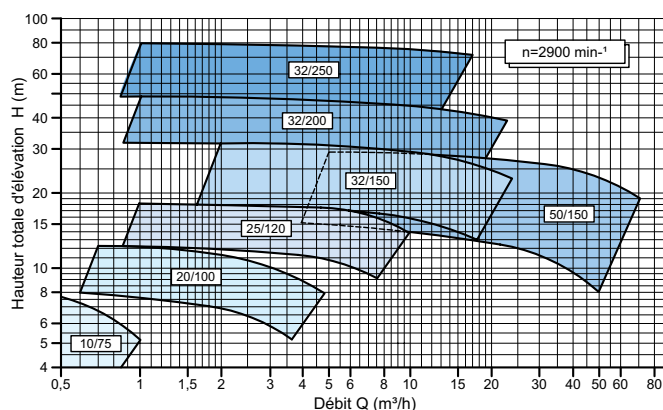
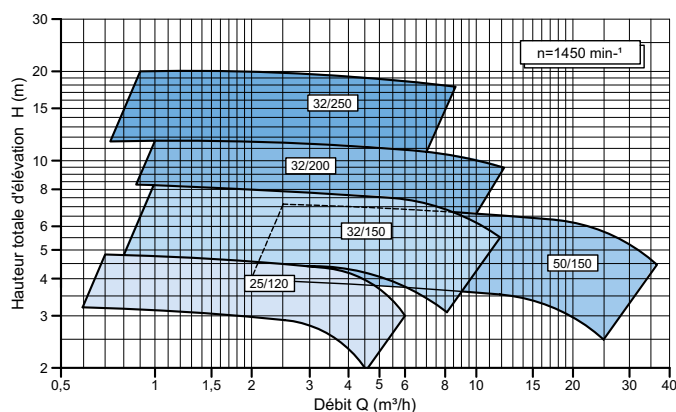
CARACTERISTIQUES

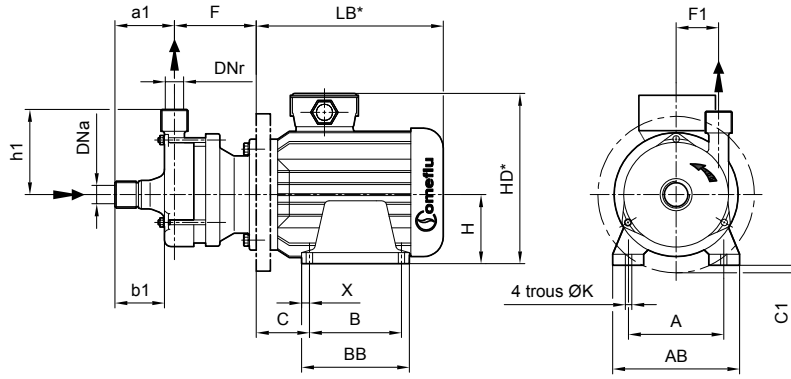
Performance en 50 Hz

- De 1 à 70 m³/h
- De 1 à 80 mcl
- Température de service de -70°C à 120°C



DIAGRAMMES

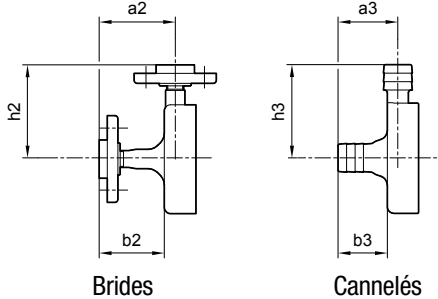




Type	DNa	DNr	Moteur			Encombrement moteur													Encombrement pompe											
			P (kW)	Taille	A	AB	B	BB	C	X	LB*	H	HD*	ØK	C1	P m*	Filetés			Brides			Cannelés			•	■	x		
																	a1	b1	h1	a2	b2	h2	a3	b3	h3				F1	F
10/75	15	10	0,25	63M	100	115	80	96	40	7,5	172	63	153	7	0	6	52	43,5	66	66	33	62	62	96,5	96,5					
			0,45	63M	100	127	80	96	32	8	185	63	145	7	0	6,5	59	48	90	73	62	99	59	48	90	43	64	98,5	98	
20/100	25	20	0,75	71L	125	157	100	120	50	10	216	80	203	9	0	8	60	50	66	66	33	74	74	108,5	108					
			1,1	80L	125	172	125	162	56	28	244	90	223	10	0	10	70,5	58	110	89,5	77	119	70,5	58	110	50	78	102	104	
25/120	32	25	2,2	90L	140	172	125	162	56	28	244	90	223	10	0	16	81,5	65	130	99,5	83	138	81,5	65	130	63	113	136,5	135	
			1,1	90S	140	172	125	162	56	28	244	90	223	10	0	16	81,5	65	130	99,5	83	138	81,5	65	130	63	113	136,5	135	
32/150	40	32	3	100L	160	196	140	165	63	12	290	100	238	12	0	20	91	73	165	112	83	175	112	83	175	88	146	146	146	
			4	112M	190	220	140	165	63	12	290	100	238	12	0	25	91	73	165	112	83	175	112	83	175	88	146	146	146	
50/150	65	50	5,5	132S	216	250	170	89	16	350	132	279	18	35	35	102	73	165	112	83	175	112	83	175	88	146	146	146		
			4	112M	190	220	140	165	63	12	290	100	238	12	0	25	91	73	165	112	83	175	112	83	175	88	146	146	146	
32/200***	40	32	5,5 / 7,5	132S	216	250	170	89	16	350	132	280	18	35	35	102	73	165	112	83	175	112	83	175	88	146	146	146		
			4	112M	190	220	140	165	63	12	290	100	238	12	0	25	91	73	165	112	83	175	112	83	175	88	146	146	146	
32/250***	40	32	5,5 / 7,5	132S	216	250	170	89	16	350	132	280	18	35	35	102	73	165	112	83	175	112	83	175	88	146	146	146		
			4	112M	190	220	140	165	63	12	290	100	238	12	0	25	91	73	165	112	83	175	112	83	175	88	146	146	146	
32/250***	40	32	11**	132M	216	250	170	89	16	350	132	280	18	35	35	102	73	165	112	83	175	112	83	175	88	146	146	146		
			4	112M	190	220	140	165	63	12	290	100	238	12	0	25	91	73	165	112	83	175	112	83	175	88	146	146	146	

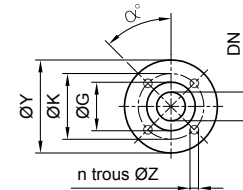
LB* et HD*: varient selon constructeurs P m*: masse en kg 11**: Taille 132 *** Type HMI-H • E1-E3 ■ E8 x E5 - E13 - E11 - U33

Raccorder les tuyauteries à la pompe sans contrainte !
L'implantation du groupe est assurée par la fixation du moteur.



Types de pompes	Raccordements			
	Filetages Volutes		Ø Cannelés pour tuyaux souples	
	Aspiration	Refoulement	Aspiration	Refoulement
10/75	1/4"	1/4"	Ø13	Ø13
	Ø13 Gaz	Ø13 Gaz	Ø13	Ø13
20/100	3/4"	3/4"	Ø27	Ø27
	Ø27 Gaz	Ø27 Gaz	Ø27	Ø27
25/120	1"	1"	Ø34	Ø34
	Ø34 Gaz	Ø34 Gaz	Ø34	Ø34
32/150	1 1/4"	1 1/4"	Ø42	Ø42
	Ø42 Gaz	Ø42 Gaz	Ø42	Ø42
50/150	2"	2"	-	-
	Ø60 Gaz	Ø60 Gaz	-	-
Types de pompes	Taraudages Volutes		Ø Filetés	
	Aspiration	Refoulement	Aspiration	Refoulement
	BSP-P	BSP-P	BSP-P	BSP-P
32/200***	2 1/2"	1 1/4"	Ø49 Gaz	Ø42 Gaz
	Ø76 Gaz	Ø42 Gaz	Ø49 Gaz	Ø42 Gaz
32/250***	2 1/2"	1 1/4"	Ø49 Gaz	Ø42 Gaz
	Ø76 Gaz	Ø42 Gaz	Ø49 Gaz	Ø42 Gaz

Raccordements par brides tournantes ISO PN16						
DN	ØY	ØK	Øg	n	ØZ	α°
10	90	60	30	4	14	45°
15	95	65	34	"	"	"
20	105	75	40	"	"	"
25	115	85	50	"	"	"
32	140	100	60	"	18	"
40	150	110	73	"	"	"
50	165	125	90	"	"	"
65	185	145	106	"	"	"



*** Type HMI-H