



Pompes Auto-amorçantes Sanitaires

Série AS

Présentation générale

Pompes auto-amorçantes sanitaires série AS.
Exécution monobloc avec support indépendant et motorisation IEC.

Pompes adaptées pour fonctionner avec des liquides pouvant générer des gaz ou des émulsions mais également avec une aspiration partiellement remplie.

Les matériaux employés ainsi que la simplicité de montage les rendent particulièrement adaptées à une large gamme d'utilisation.

Fabriquées en acier inoxydable CF-3M 1.4404 / AISI 316L.

Fonderies obtenues par procédé à cire perdue.

Finition par polissage chimique.

Pieds réglables en acier inoxydable

Exécution garniture:

Garniture mécanique normalisée EN 12756, ISO 3069.

Garniture simple interne

Garniture avec arrosage

Garniture double avec arrosage

Matériaux des joints (Certifiés FDA):

EPDM

FKM

Silicone

P.T.F.E. (Fep)

Raccordements:

DIN - SMS - IDF - BS/RJT - DS - CLAMP et bride EN 1092-1 PN16 les rendent compatibles à toutes les normes internationales.

Applications

Produit haut de gamme réalisé pour de multiples exigences d'utilisation, grâce aux caractéristiques d'études, aux matériaux employés et aux technologies utilisées.

Pompes adaptées au transport de liquides variés: produits alimentaires, lait, lactosérum, sirops, huiles, vins et liqueurs, produits pharmaceutiques et chimiques, reprise de NEP et dépotage ou remplissage de citerne, etc.

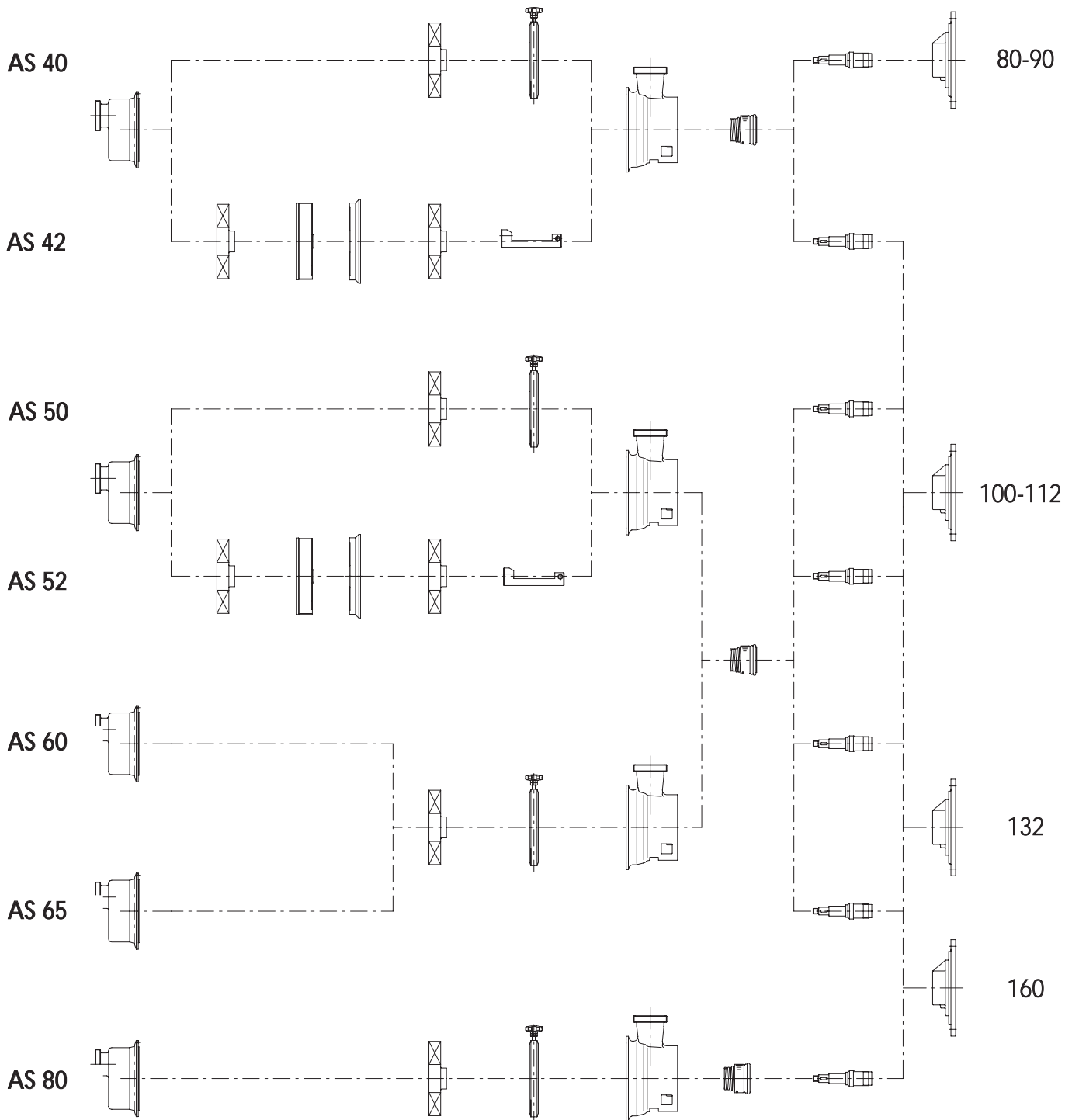


Pompe AS mono-étage

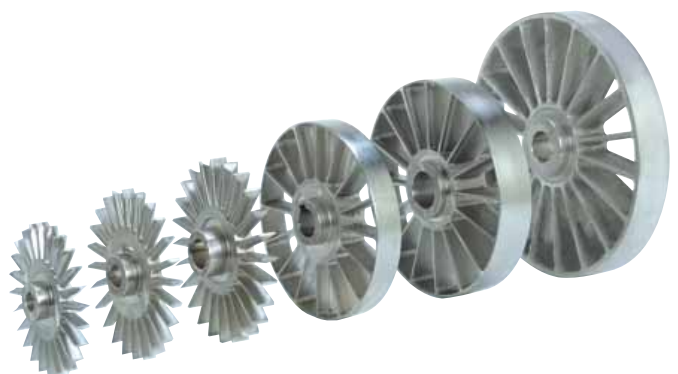


Pompe AS double-étages

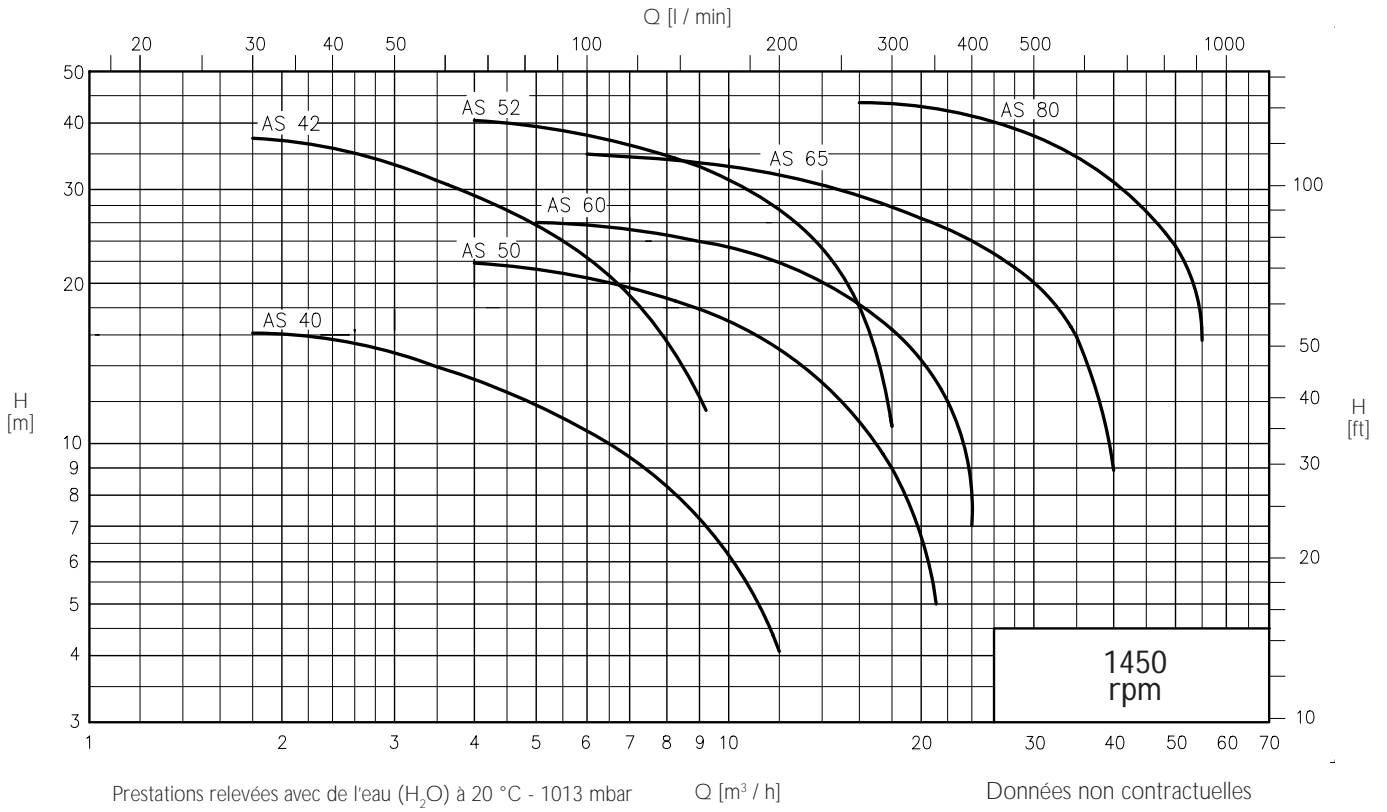
Une gamme dimensionnelle composée de 4 tailles en version mono et double-étages.



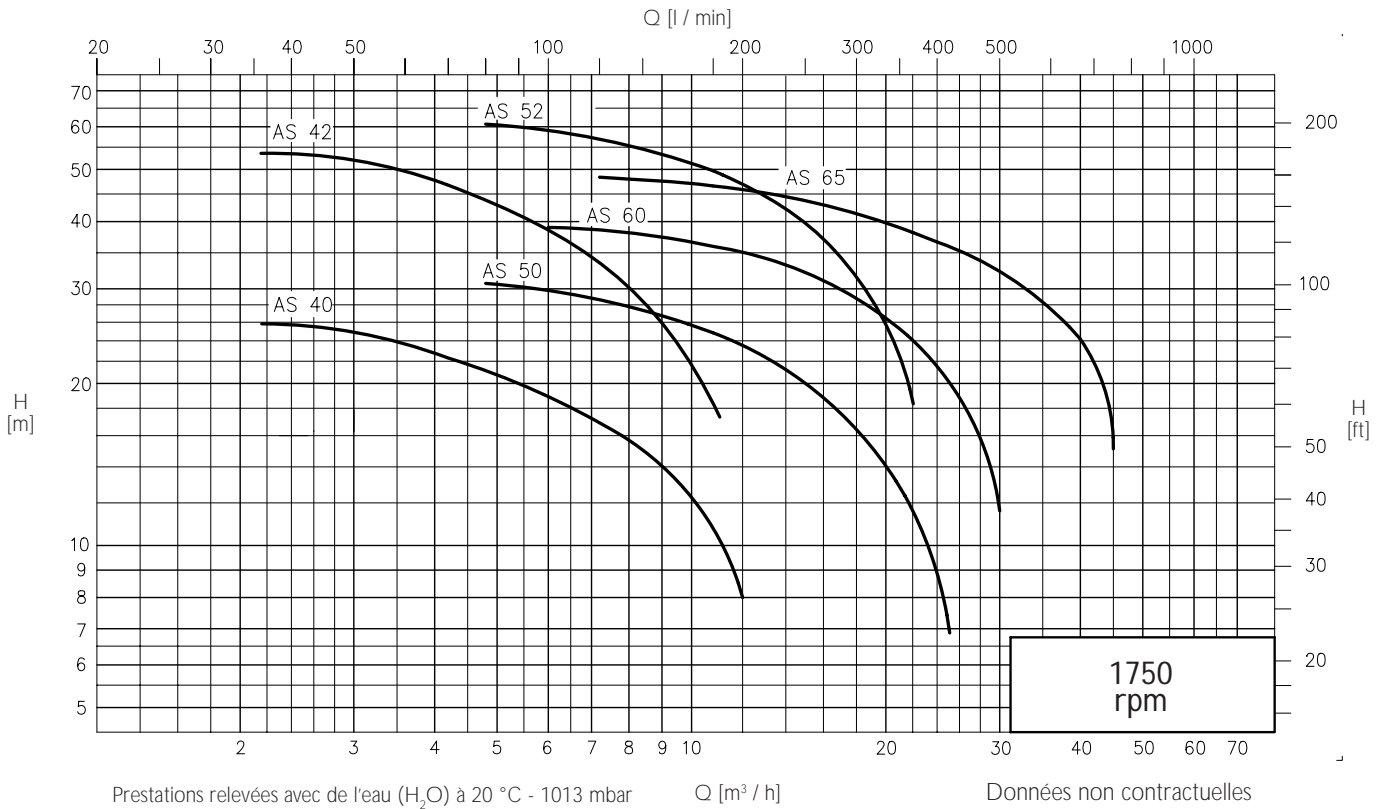
Impulseur "à pales" en CF-3M 1.4404 / AISI 316L réalisé par procédé de microfusion.



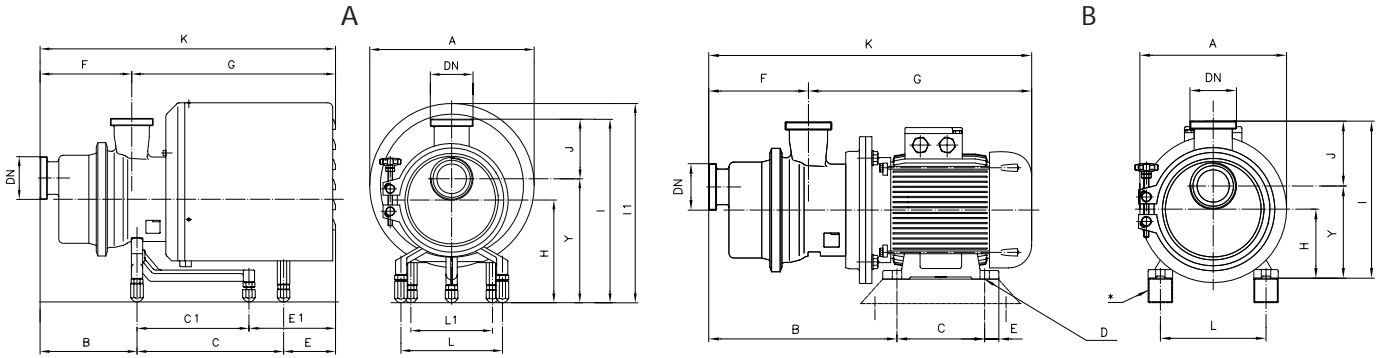
COURBES DE PERFORMANCE (50 Hz)



COURBES DE PERFORMANCE (60 Hz)



DIMENSIONS D'ENCOMBREMENT



* Epaisseurs sur requête

A = AVEC capot

Mesures non contractuelles - DN = Raccords femelle DIN 11851 - Exécution avec moteur standard IEC - EN

Pompe	1450 rpm	kW	DN	A	B	C	C1	E	E1	F	G	K	H	J	I	I1	Y	L	L1
AS 40		1,1	40	238	168	-	190	-	222	143	438	581	160	110	305	297	195	178	-
	1,5	40	238	168	-	190	-	222	143	438	581	160	110	305	297	195	178	-	
	2,2	40	298	169	-	301	-	179	143	506	649	190	110	335	354	225	225	-	
AS 50	2,2	50	298	196	-	301	-	186	175	509	684	230	115	364	377	249	225	-	
	4	50	298	196	-	301	-	186	175	509	684	230	115	364	377	249	225	-	
AS 60	4	65	370	216	-	301	-	187	205	499	704	230	135	392	429	257	225	-	
	5,5	65	370	226	324	-	226	-	225	551	776	230	135	408	445	273	225	115	
AS 65	5,5	65	370	226	324	-	226	-	225	551	776	230	135	408	445	273	225	115	
	7,5	65	370	226	324	-	226	-	225	551	776	230	135	408	445	273	225	115	
AS 80	11	80	360	267	485	-	347	-	248	861	1108	228	160	446	520	286	225	140	
	15	80	360	267	485	-	347	-	248	861	1109	228	160	446	520	286	225	140	

B = SANS capot

Mesures non contractuelles - DN = Raccords femelle DIN 11851 - Exécution avec moteur standard IEC - EN

Pompe	1450 rpm	kW	DN	A	B	C	D	E	F	G	K	H	J	I	Y	L	M	N	O
AS 40		1,1	40	200	296	100	9	22	143	380	523	90	110	235	125	140	-	-	-
	1,5	40	200	296	125	9	22	143	380	523	90	110	235	125	140	-	-	-	
	2,2	40	250	308	140	12	18	143	416	559	100	110	245	135	160	-	-	-	
AS 50	2,2	50	250	343	140	12	18	175	419	594	100	115	251	136	160	-	-	-	
	4	50	250	351	140	12	18	175	441	616	112	115	263	148	190	-	-	-	
AS 60	4	65	250	372	140	12	20	205	431	636	112	135	292	157	190	-	-	-	
	5,5	65	300	412	140	12	20	204	492	696	132	135	312	177	216	-	-	-	
AS 65	5,5	65	300	412	140	12	20	204	492	696	132	135	312	177	216	-	-	-	
	7,5	65	300	423	178	12	20	215	492	707	132	135	312	177	216	-	-	-	
AS 80	11	80	350	555	210	14	23	248	677	925	160	160	378	218	254	-	-	-	
	15	80	350	555	254	14	23	248	677	925	160	160	378	218	254	-	-	-	

* Epaisseurs sur requête

A = AVEC capot

Mesures non contractuelles - DN = Raccords femelle DIN 11851 - Exécution avec moteur standard IEC - EN

Pompe	1450 rpm	kW	DN	A	B	C	C1	E	E1	F	G	K	H	J	I	I1	Y	L	L1
AS 42		2,2	40	298	220	-	231	-	203	205	520	725	190	110	335	354	225	225	-
	3	40	298	220	-	231	-	203	205	520	725	190	110	335	354	225	225	-	
AS 52	5,5	50	370	258	292	-	267	-	237	580	817	230	115	381	417	266	225	115	

B = SANS capot

Mesures non contractuelles - DN = Raccords femelle DIN 11851 - Exécution avec moteur standard IEC - EN

Pompe	1450 rpm	kW	DN	A	B	C	D	E	F	G	K	H	J	I	Y	L	M	N	O
AS 42		2,2	40	250	365	140	12	18	200	416	616	100	110	245	135	160	-	-	-
	3	40	250	365	140	12	18	200	416	616	100	110	245	135	160	-	-	-	
AS 52	5,5	50	300	454	140	12	20	237	502	739	132	115	283	168	216	-	-	-	



CSF Inox S.p.A. Strada per Bibbiano, 7 - 42027 Montecchio E. (RE) - ITALY EU
Ph +39.0522.869911 ra. - Fx +39.0522.865454 / 866758 - csfitalia@csf.it - www.csf.it

Export Department • Commercial Étranger • Comercial Extranjero
Ph +39.0522.869922 - Fx +39.0522.869841 - csfexport@csf.it - www.csf.it