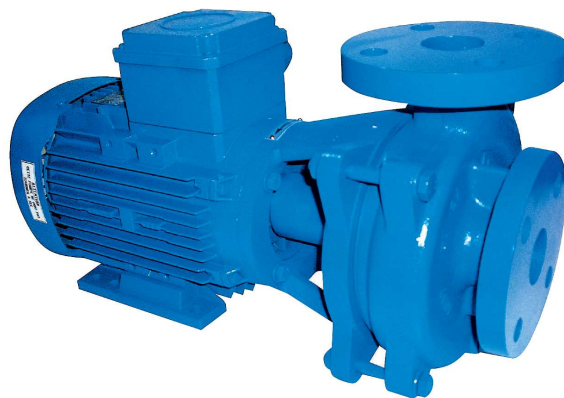


Pompes de la série MF


Les pompes centrifuges mono et multicellulaires de la série **MF** sont spécialement conçues pour une très large gamme d'applications les plus diverses de l'industrie.

Grâce à leur conception horizontale **monobloc**, les pompes **MF** ont un faible encombrement, facilitant leur intégration dans des montages compacts de type "Skid". La pompe et le moteur forment ainsi un groupe monobloc raccordé par brides avec un arbre commun.

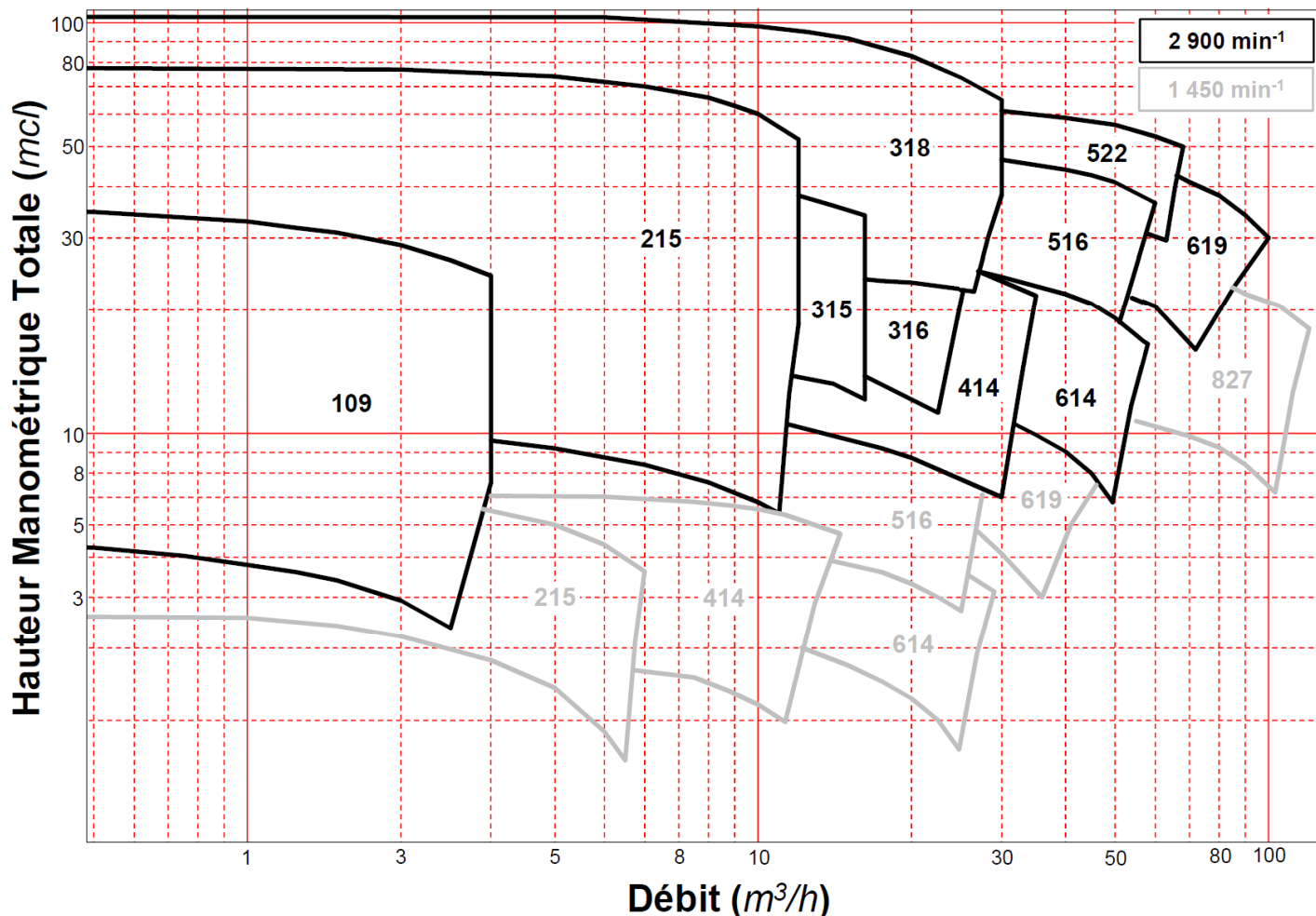
Différents types d'**étanchéité API** sont disponibles et les garnitures sont conformes à la norme **DIN 24 960**.



LIMITES D'UTILISATION

- Débit : 100 l/h à 100 m³/h
- Hauteur manométrique : < 105 m
- Température d'utilisation : - 20°C à + 150°C
- Pression de service : < 10 bar
- Vitesse de rotation : < 3600 min⁻¹
- Certification ATEX:  II 2 G II B T3/T4

COURBES DE SELECTION



Pour les courbes de sélection à une vitesse de rotation de 1450 tr/mn, merci de bien vouloir nous contacter.

SECTEURS D'ACTIVITES ET PRINCIPALES APPLICATIONS

Les intégrateurs - Les engineering - Les condensats - Les huiles - Les détergents - Les eaux industrielles ...

POMPES GROSCLAUDE

Fiche technique n°: MF-11-FR

SPECIFICATIONS

Matériaux de construction

- Corps de pompe Fonte GS ou Acier au carbone
- Fond/diffuseur/flasque Fonte GS
- Roue Inox 316L ou Fonte GS
- Arbre Inox 329LN
- Joint Aramide

(Modifiable selon les besoins de l'application)
(Modifiable selon les besoins de l'application)



Garniture mécanique

- Montage Garniture mécanique simple, double ou en tandem
- Lubrification Fluide véhiculé
- Face de friction SiC/C
- Nature du joint FPM

} Nous définissons, avec vous, le type et le montage de l'étanchéité dynamique le plus approprié à votre application.

Orifices d'aspiration et de refoulement

Type	MF 109	MF 215	MF 315	MF 316	MF 318	MF 414	MF 516	MF 522	MF 614	MF 619
Entrée	DN20PN16	DN32PN16	DN40PN16	DN50PN16	DN40PN16	DN40PN16	DN80PN16	DN65PN16	DN65PN16	DN80PN16
Sortie	DN15PN16	DN25PN16	DN32PN16	DN32PN16	DN32PN16	DN40PN16	DN50PN16	DN50PN16	DN65PN16	DN65PN16

Moteur

Triphasé (Autre tension sur demande)

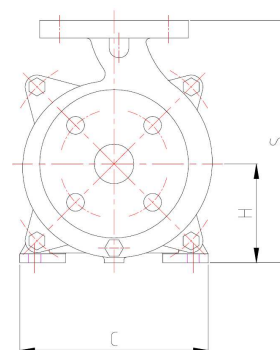
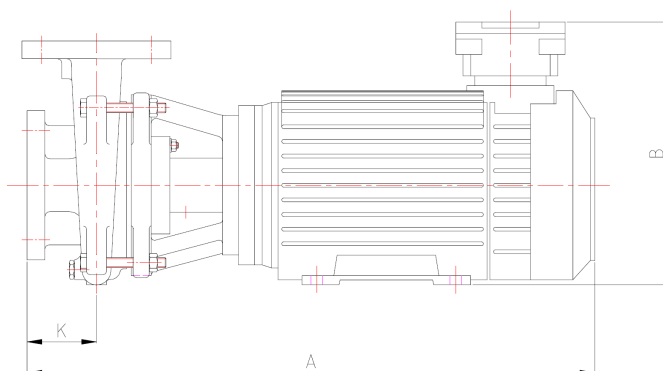
Peinture

Apprêt + Peinture époxy RAL # 5017

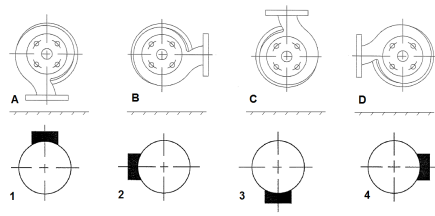
ENCOMBREMENT

2900 min⁻¹

Type	Puissance Moteur (kW)	Données Dimensionnelles						Poids (kg)
		K (mm)	A (mm)	B (mm)	C (mm)	H (mm)	S (mm)	
MF 109	0,37	55	405	193	140	71	151	12
MF 109/2	0,37	70	420	193	140	71	151	13
MF 109/3	0,55	92	442	193	140	71	151	15
MF 215	2,20	75	545	254	170	90	220	53
MF 215/2	2,20	105	545	254	170	90	220	53
MF 315	2,20	77	550	254	170	90	235	57
MF 315/2	3,00	87	580	278	200	100	245	66
MF 316	5,50	80	730	381	272	132	292	105
MF 318/2	9,00	123	760	391	272	132	292	108
MF 318/3	11,00	159	796	391	272	132	292	123
MF 414	3,00	70	600	278	200	100	245	55
MF 516	9,00	100	760	381	272	132	312	115
MF 522	18,50	115	950	470	350	180	380	200
MF 614	5,50	81	730	381	272	132	302	117
MF 619	15,00	80	835	445	318	160	380	225



Possibilité à la commande de choisir l'orientation de la sortie et de l'alimentation



Notre standard est l'orientation C1.

Les côtes sont données à titre indicatif et peuvent évoluer suivant le type de moteur utilisé.

CODE ARTICLE

MF	109	/2	F	-	95/90	-	0,37	-	2	A	-	12555
	Orifices E/S	Nombre de roues	Matière en contact avec le liquide		Diamètre des roues		Puissance en kW		Moteur			N° de série
	109	1 roue	F Fonte GS						2 2 pôles (# 2900 tr/mn)		Protection	
	215	/2 2 roues	A Acier au carbone						4 4 pôles (# 1450 tr/mn)		A ATEX	
	...	/3 3 roues									I non ATEX	
	614											
	619	Voir ci-dessus										

POMPES GROSCLAUDE

Parc du chêne - 29, rue du 35^{ème} régiment d'aviation

69 500 BRON – FRANCE

Tel : (33) 4 72 37 94 00

Fax : (33) 4 72 37 94 01

E-mail : info@pompes-grosclaude.fr

Web : www.pompes-grosclaude.fr

